

Показатель	Значение	Изменение	
		за день	за неделю
Финансовый и товарный рынки			
Dow Jones	13 628	0,0%	0,8%
PTC	1 780	3,2%	-0,6%
Золото, \$/oz	660,2	1,1%	0,9%
Brent, \$/bbl	68,8	0,8%	-5,3%

Денежный рынок			
Остатки на к/с, млрд руб.	454,4	0,0	-129,1
Остатки на д/с, млрд руб.	1210,1	0,0	22,6
Сальдо операций, млрд руб.	-0,5	-	-
MIBOR, 1 день	3,76%	0,07%	-0,09%
MIBOR, 1 неделя	4,38%	0,00%	0,10%
MIBOR, 1 месяц	5,17%	0,07%	0,09%

Валютный рынок			
RUR/USD	25,9043	0,0%	0,0%
EUR/USD	1,3454	0,2%	-0,1%

Рынки капитала			
UST2YR	4,87%	0,02%	0,08%
UST5YR	4,80%	0,02%	0,12%
UST10YR	4,87%	0,02%	0,11%
UST30YR	5,01%	0,01%	0,09%
LIBOR US 1YR	5,39%	0,00%	0,01%
LIBOR EUR 1YR	4,46%	0,02%	0,04%

Индексы ГК «РЕГИОН»			
Regnm OFZ	106,58	0,00	-0,06
Regnm Muni	109,89	0,02	-0,03
Regn Corp	109,82	0,03	0,12

Вексельные индексы ГК «РЕГИОН»			
1Mo	7,76%	0,00	0,03
3Mo	8,00%	0,00	0,03
6Mo	8,09%	0,00	0,02
1Yr	8,18%	0,00	0,01

Экономика

Пересмотренное значение ВВП в США за первый квартал текущего года оказалось ниже рыночных ожиданий и составило всего 0,6%. Негативный вклад внес существенный дефицит торгового баланса, снизившаяся инвестиционная активность и падение запасов. Сегодня будет опубликован блок макроэкономической статистики по рынку труда США в мае: ожидается, что уровень безработицы сохранится неизменным на уровне 4,5%, количество рабочих мест увеличится на 135 тыс. Так же сегодня будет опубликован индекс производственной активности ISM — прогнозируемое значение 54 п.

Валютный и денежный рынок

На рынке Forex накануне, торги по паре евро/доллар проходили в достаточно узком диапазоне. В результате сегодня мы не ожидаем существенного изменения рубля относительно доллара. На рынке МБК ситуация останется спокойной, сегодня можно ожидать некоторого понижения ставок на фоне высокой рублевой ликвидности.

Долговой рынок

В четверг на рынке рублевых облигаций единой тенденции в движении цен вновь не наблюдалось. Определенная активность наблюдалась во втором и третьем эшелонах на фоне разнонаправленной динамики первого.

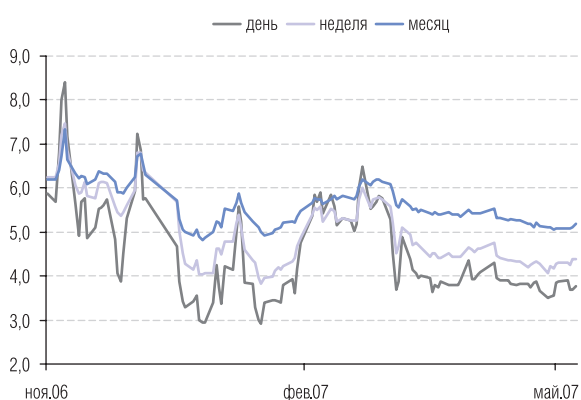
Торговые идеи

- **Покупать облигации ГАЗЭКС, 1**, которые на фоне удачных итогов размещения КЭС-ЭСИ, также входящего в Группу КЭС, выглядят явно недооцененными. Справедливый уровень доходности — 9,5–9,6% годовых.
- **Покупать облигации ГПБ-Ипотека, 1 и ВБД ПП 2-го выпуска**, которые на фоне результатов вчерашнего размещения ПИА АИЖК транша А1 и дебютного выпуска Объединенных кондитеров выглядят явно недооцененными.
- **Покупать облигации ОГК-5** (7,64% годовых, дюрация — 2,27 года), которые на фоне результатов вчерашнего размещения ОГК-6 (7,7% годовых, дюрация 2,75 года), выглядят недооцененными, учитывая более короткий срок до погашения и более сильное кредитное качество эмитента. По нашим оценкам, справедливый уровень доходности составляет порядка 7,5% годовых (цена — 100,3% от номинала).
- По нашим оценкам в настоящий момент облигации **2-го выпуска Республики Карелия (34010)** остаются недооцененными относительно других облигаций регионов с сопоставимыми бюджетными показателями и кредитным рейтингом (В+). Мы оцениваем потенциал роста облигаций в размере порядка 0,25 п.п. до 100,4% от номинала, что соответствует доходности к погашению 8,04% годовых. Рекомендуем — «покупать».

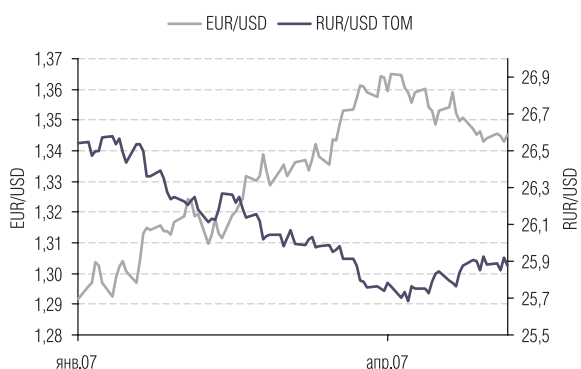
- **Покупать облигации Пензенской области.** С учетом присвоенного агентством Fitch Ratings долгосрочного рейтинга по международной шкале на уровне «BB», справедливая доходность облигаций области должна составлять порядка 7,7–7,8% годовых (потенциал роста цены на 0,5 п.п. до 103,5% от номинала).
- **Покупать облигации 1 выпуска КМПО-Финанс.** Справедливый спред к обращающимся облигациям УМПО-1 составляет, по нашему мнению, порядка 60–70 б.п., что соответствует справедливой доходности к оферте КМПО-Финанс-1 на уровне 8,9–9,0% годовых (цена — 100,65–100,77% от номинала).
- **Покупать облигации 3 и 4 выпусков г. Новосибирска.** Справедливая цена 3-го выпуска — 110,55% от номинала, 4-го выпуска — 102,6–102,9% от номинала.
- **Покупать Агрика ПП, 1.** Справедливый спред облигаций Агрика к облигациям лидера отрасли — Группе Черкизово на уровне порядка 170–180 б.п.



Остатки на к/с и д/с, млрд руб.
Источник: Банк России, ГК «РЕГИОН».



МIBOR, %.
Источник: Банк России, ГК «РЕГИОН».



Валюты.
Источник: Reuters, ГК «РЕГИОН».

ВАЛЮТНЫЙ И ДЕНЕЖНЫЙ РЫНОК

В четверг официальный курс доллара практически не изменился, составив 25,9043 руб./доллар. На торгах с расчетами «завтра» курс доллара снизился на 1,42 копейки. Суммарный объем биржевых торгов по американской валюте вырос и составил порядка \$4,6 млрд. На рынке Forex в течение практически всего дня наблюдался плавный курс европейской валюты. К началу валютных торгов на российском рынке евро торгуется на уровне порядка \$1,3445.

На рынке МБК в четверг на фоне окончания месяца наблюдалось некоторое снижение ставок. Однодневный MIACR по итогам торговой сессии составил 2,54% против 3,14% годовых накануне.

Сегодня суммарные остатки на корреспондентских и депозитных счетах в Банке России незначительно выросли, составив около 1681 млрд руб., при этом сальдо операций коммерческих банков и Банка России сложилось отрицательным, составив 0,5 млрд рублей. На рынке МБК на открытие торгов ставки по однодневным кредитам составляли порядка 2,75–3,25% годовых. На валютном рынке, очевидно, можно ожидать незначительного изменения курса рубля относительно доллара, учитывая слабые изменения по паре евро/доллар на международных рынках накануне.

РЫНОК РУБЛЕВЫХ И ВАЛЮТНЫХ ОБЛИГАЦИЙ

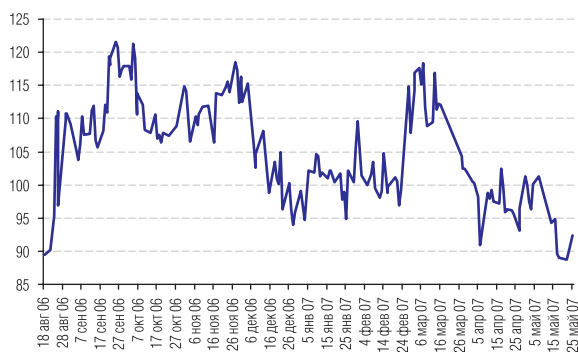
В пятницу на рынке рублевых облигаций наблюдался умеренный рост цен облигаций второго и третьего эшелона на фоне разнонаправленной динамики первого эшелона.

Торги по ОФЗ характеризовались разнонаправленной динамикой: спросом пользовались бумаги с длинной дюрацией; облигации со средней дюрацией показали негативную динамику.

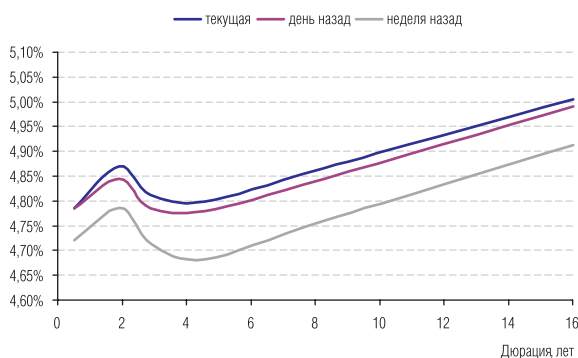
Суммарный оборот биржевых вторичных торгов по корпоративным облигациям практически не изменился по сравнению с предыдущим торговым днем, составив на основной сессии ФБ ММВБ порядка 2,6 млрд руб., в РПС — около 12,8 млрд руб. В РПС большой объем прошел по первому выпуску Криогенмаша (почти что 700 млн руб.). Среди бумаг третьего эшелона существенные обороты наблюдались по 2-му выпуску Адамант-Ф (суммарно порядка 950 млн руб.).

На рынке муниципальных облигаций суммарный оборот вторичных торгов снизился, составив около 735 млн руб. на основной сессии ФБ ММВБ и около 1,8 млрд руб. — в РПС. Высокие обороты были зафиксированы по облигациям: Иркутской области-3 (около 276 млн руб., -0,02 п.п.), Якутии-07 (около 273 млн руб., -0,21 п.п.).

На рынке US Treasuries наблюдалось снижение цен на фоне противоречивых данных по экономике. пересмотренные данные по ВВП за первый квартал оказались хуже ожиданий, в то же время индекс производственной активности в Чикагском регионе значительно превзошел ожидания аналитиков. Доходность 10- и 30-летних облигаций по итогам торгового дня выросла и составила 4,89/5,01% годовых соответственно. Снижение цен на внешних рынках сказалось и на динамике отечественных еврооблигаций, в результате чего наблюдался рост доходности Россия-30 до 5,82% годовых.



Россия30-UST30
Источник: Reuters.



Кривая доходности US Treasuries.
Источник: Reuters.

В опубликованных протоколах последнего заседания ФРС США (от 9 мая) говорилось, что инфляция остается основной причиной для беспокойства, а риски резкого замедления экономики США снизились. Вместе с тем большинство членов FOMC сохранили ожидания постепенного снижения базовой инфляции. В результате вероятность смягчения монетарной политики в кратко- и среднесрочной перспективе снизилась, но в то же время и для повышения учетной ставки оснований нет. По нашему мнению, внешний фон можно охарактеризовать как нейтральный. Дальнейшее движение на рублевом долговом рынке будет определяться внутренней конъюнктурой: укрепление рубля относительно доллара, избыток рублевой ликвидности и комфортный уровень процентных ставок на рынке МБК.

ТОРГОВЫЕ ИДЕИ

- **Покупать облигации ГАЗЭКС, 1.** 25 мая состоялось размещение дебютного выпуска облигаций компании КЭС-ЭнергоСтройИнжиниринг (ЭнергоСтрой-Финанс-1). В результате аукциона ставка первого купона была зафиксирована на уровне 9,5% годовых, что соответствует эффективной доходности к полуторалетней оферте на уровне 9,73% годовых. Ставка купона, сложившаяся в результате аукциона, оказалась значительно ниже как ориентиров организаторов, так и наших оценок (10,15–10,25%). В этой связи хотелось бы обратить внимание на облигации компании ГАЗЭКС, также входящей в состав Группы КЭС. Компании сопоставимы по масштабам бизнеса; ГАЗЭКС при этом несколько опережает КЭС-ЭСИ по рентабельности EBITDA, но отстает по марже чистой прибыли. ГАЗЭКС характеризуется невысокой долговой нагрузкой: аннуализированный долг/EBITDA по итогам 9 месяцев находился на уровне 1,1x. **С учетом облигационного займа можно ожидать роста данного показателя до 2,5x. В настоящий момент первый выпуск ГАЗЭКС торгуется на уровне 10,25% годовых, дюрация — 0,99. С учетом итогов размещения КЭС-ЭСИ облигации ГАЗЭКС выглядят явно недооцененными, справедливый уровень доходности 9,5–9,6% годовых**

ОСНОВНЫЕ ФИНАНСОВЫЕ ПОКАЗАТЕЛИ.

	КЭС-ЭСИ РСБУ, 2006 Млн RUR	ГАЗЭКС РСБУ, 9 мес. 2006 Млн RUR
Выручка	3684	3414
ЕБИТДА	312	376
маржа, %	8,5%	11,0%
ЧП	186	112
маржа, %	5,0%	3,3%
Долг/ЕБИТДА, x	0,9	1,1

Источник: данные компаний, оценки ГК «РЕГИОН».

- **Покупать облигации ГПБ-Ипотека, 1,** которые на фоне результатов вчерашнего размещения ПИА АИЖК транша А1 (купон 6,94% годовых, доходность 7,12% годовых при дюрации 3,5 года) выглядят явно недооцененными. Облигации ГПБ-Ипотека, 1 торговались вчера по доходности на уровне 7,28% годовых (дюрация — ориентировочно 2,2 года). С учетом разницы в дюрации (короче на 1,3 года, что мы оцениваем

ТОР-5 изменение цены ОФЗ

Выпуск	Изменение цены, %
ОФЗ 46005	0.16
ОФЗ 46020	0.07
ОФЗ 27025	0.05
ОФЗ 46019	0.05
ОФЗ 46017	0.02
ОФЗ 46014	-0.06
ОФЗ 25059	-0.08
ОФЗ 25058	-0.10
ОФЗ 46001	-0.09
ОФЗ 48001	-0.16

Источник: ММВБ.

ТОР-5 изменение цены Муниципальные

Выпуск	Изменение цены, %
КОМИ 8в об	2.26
Мос.обл.4в	0.54
БелгОб 3об	0.25
ИркОбл31-4	0.25
КазаньОбо6	0.22
Томск.об-2	-0.20
Якут-07 об	-0.21
ВоронежОб3	-0.30
КрасЯрскОб	-0.95
ТамбОбл-1	-0.98

Источник: ММВБ.

ТОР-5 изменение цены Корпоративные

Выпуск	Изменение цены, %
РусТекс 2	3.44
УНИКУМ-Ф 1	2.40
Криоген 02	2.25
ТрансФинМ1	1.93
АИЖК 9об	1.47
ЦентрТел-4	-0.81
Лукойл2обл	-1.20
Интурист-1	-1.25
БелКПлюс-1	-1.46
Магnezит 2	-1.90

Источник: ММВБ.

в размере порядка 30 б.п.) и в уровне кредитного рейтинга (на 2 ступени ниже, чем у ПИА АИЖК, что соответствует по нашим оценкам +50 б.п.) доходность облигаций ГПБ-Ипотека, 1 должна составлять порядка 7,32% годовых. Но принимая во внимание льготное налогообложение облигаций ГПБ-Ипотека, 1 (9% против 24% по обычным облигациям), дополнительный доход инвесторов при текущих ставках составляет порядка 95 б.п. по доходности. Однако, следует учесть более высокие риски из-за неопределенности относительно реальных объемов и сроков амортизации (досрочного погашения ипотечных кредитов) по данным облигациям, премию за которые мы оцениваем в размере порядка 40–50 б.п. Таким образом, справедливая оценка доходности облигаций ГПБ-Ипотека, 1 составляет, по нашему мнению, порядка 6,8% годовых, что соответствует цене 103% от номинала (потенциал роста почти 1%). **Наша рекомендация — «покупать».**

- **Покупать облигации ВБД ПП 2-го выпуска**, которые на фоне результатов вчерашнего размещения дебютного выпуска «Объединенные кондитеры-Финанс» (купон 7,7% годовых, доходность 7,85% годовых к 3-летней оферте) выглядят явно недооцененными. Облигации ВБД ПП, 2 торговались вчера по доходности на уровне 7,84% годовых (дюрация — около 3 лет). С учетом разницы в масштабах бизнеса этих эмитентов, мы оцениваем справедливый спрэд облигаций Объединенных кондитеров к ВБД в размере 20–25 б.п. Таким образом, справедливая оценка доходности облигаций ВБД ПП, 2 составляет, по нашему мнению, порядка 7,60–7,65% годовых, что соответствует цене 104,6–104,73% от номинала (потенциал роста 0,6–0,73 п.п.). **Наша рекомендация — «покупать».**

- **Покупать облигации ОГК-5** (7,64% годовых, дюрация — 2,27 года), которые на фоне результатов вчерашнего размещения ОГК-6 (7,7% годовых, дюрация 2,75 года), выглядят недооцененными, учитывая более короткий срок до погашения и более сильное кредитное качество эмитента. По нашим оценкам, справедливый уровень доходности составляет порядка 7,5% годовых (цена — 100,3% от номинала).

- В настоящий момент облигации **2-го выпуска Республики Карелия**, размещенные на прошлой неделе, торгуются при доходности 8,14% годовых (дюрация — 3,08 года). В тоже время облигации Калужской области торгуются при доходности 8,05% годовых (дюрация — 3,2 года). Республика и область имеют сопоставимые по размеру бюджеты, доля собственных доходов у Республики несколько выше (0,77% против 0,74%), а дефицит бюджета ниже. Кроме того, долговая нагрузка ниже, чем у Калужской области — по данным Минфина РФ по итогам 2006 г. 23,2% и 32,5% от собственных доходов соответственно. Республика Карелия имеет рейтинг от агентства Fitch на уровне В+ с позитивным прогнозом, Калужская область в настоящий момент рейтингов не имеет. Облигации Республики Карелии остаются также недооцененными относительно других облигаций регионов с аналогичным кредитным рейтингом (В+), хотя и с большим объемом бюджета (например, Иркутская область). Мы оцениваем потенциал роста облигаций в размере порядка 0,25 п.п. до 100,4% от номинала, что соответствует доходности к погашению 8,04% годовых. **Рекомендуем — «покупать».**

- 18 апреля 2007 г. Fitch Ratings присвоило **Пензенской области** долгосрочные рейтинги в иностранной и национальной валюте «ВВ» и краткосрочный рейтинг в иностранной валюте «В». Также агентство присвоило области национальный долгосрочный рейтинг «АА-(АА минус)(rus)». Прогноз по долгосрочным рейтингам — «Стабильный». Рейтинги

ТОР-5 изменение цены Еврооблигации

Выпуск	Изменение цены, %
НутрИнв-07	3.13
Алроса-08	1.59
Gallery-13	1.03
РуссСтан-10	0.18
Газпром-20	0.12
Минфин-7	-0.19
СибкадемБ-09	-0.20
Россия-30	-0.24
ВТБ-16	-0.28
ВТБ-35	-0.28

Источник: Reuters.

ТОР-10 обороты ОФЗ

Выпуск	Оборот, тыс. руб.	
	ММВБ	
ОФЗ 46020	382969	
ОФЗ 26198	326936	
ОФЗ 46018	314284	
ОФЗ 25057	176136	
ОФЗ 27025	83099	
ОФЗ 25058	71602	
ОФЗ 46021	50401	
ОФЗ 46014	38909	
ОФЗ 46001	37447	
ОФЗ 25060	35060	

Источник: ММВБ.

ТОР-10 обороты Муниципальные

Выпуск	Оборот, тыс. руб.	
	ММВБ	РСР
ИркОбл31-3	0	276243
Якут-07 об	52827	220357
Мос. обл. 7в	111902	62911
Мос. обл. 4в	65012	108603
Мос. обл. 6в	18142	151026
НижгорОбл3	1034	153984
ЯрОбл-07	1	121223
МГор39-об	372	110400
Мос. обл. 5в	30578	79882
НовсибОбл2	5157	103210

Источник: ММВБ.

отражают относительно небольшой размер экономики Пензенской области, ее значительную зависимость от сельскохозяйственного сектора, низкую гибкость расходов, вызванную значительной долей трансфертов в составе областного бюджета, а также краткосрочный характер существующей задолженности. В то же время рейтинги учитывают значительное увеличение налоговых доходов области, высокую операционную и текущую маржу, снижение долговой нагрузки и высокое качество управления бюджетом, — говорилось в пресс-релизе агентства. Прогноз «Стабильный» отражает ожидания Fitch, что экономический рост продолжит поддерживать увеличение налоговых доходов, и это позволит области еще более закрепить хорошие показатели исполнения бюджета. **Наша рекомендация — «покупать» облигации Пензенской области.** С учетом присвоенного агентством Fitch Ratings долгосрочного рейтинга, доходности остальных облигаций субъектов РФ с аналогичным уровнем рейтинга, относительно невысокой ликвидностью (в силу небольшого займа — 800 млн руб.) и обращения бумаг вне котировальных списков, мы оцениваем справедливую доходность облигаций области на уровне порядка 7,7–7,8% годовых (потенциал роста цены около 0,5 п.п. до 103,5% от номинала).

- 10 апреля ФСФР зарегистрировала отчет об итогах выпуска облигационного займа **дебютного выпуска КМПО-Финанс.** При размещении спрэд к облигациям УМПО составлял порядка 90 б.п., без учета премии за первичное размещение, справедливый спрэд составляет по нашему мнению порядка 60–70 б.п. (подробнее см. наш комментарий в Мониторе первичного рынка от 19 марта 2007 г.). С учетом этого и снижения доходности УМПО, справедливую доходность к оферте КМПО-Финанс-1 мы оцениваем на уровне 8,9–9,0% годовых (цена — 100,65–100,77% от номинала). Наша рекомендация — покупать облигации 1 выпуска КМПО-Финанс.

- Standard & Poor's повысило долгосрочный кредитный рейтинг **г. Новосибирска** с «В» до «В+», а также рейтинг по национальной шкале — с «ruA» до «ruA+». Прогноз изменения рейтинга — «Позитивный». «Рейтинги были повышены в связи с ростом доходов, улучшением финансовых показателей, сокращением долга и улучшением его структуры», — отмечалось в пресс-релизе Standard & Poor's. Аналогичные рейтинги с позитивным прогнозом имеют Краснодарский край и Ленинградская область. Учитывая, что облигации Краснодарского края имеют очень короткий срок до погашения (15 мая 2007 г.), целесообразно сравнить доходности обращающихся облигаций г. Новосибирска (3 и 4 выпуски — 7,42% и 8,16% годовых с дюрацией 2,04 и 2,87 года) с облигациями Ленинградской области (2 и 3 выпуски — 7,47 и 7,61% годовых с дюрацией 2,99 и 5,35 года). Наша рекомендация — покупать облигации 3 и 4 выпусков города в рамках сужения их спреда к «кривой» доходности Ленинградской области. Справедливая доходность 3-го выпуска нами оценивается на уровне порядка 7,3% годовых, что соответствует цене 110,35% от номинала, справедливая доходность 4-го выпуска — порядка 7,8% годовых, что соответствует цене 102,6% от номинала. Таким образом, потенциальный «upside» по цене данных выпусков составляет 0,29 и 0,96 п.п. соответственно.

- Агрика ПП: ну очень «вкусная» доходность.** С учетом высоких темпов роста бизнеса, улучшения финансового состояния и высокого кредитного качества эмитента, мы считаем, что облигации Агрика ПП явно недооценены относительно ценных бумаг других компаний мясоперерабатывающей отрасли. С учетом разницы в масштабах бизнеса и отсутствия у эмитента аудированной консолидированной отчетности,

ТОР-10 обороты Корпоративные

Выпуск	Оборот, тыс. руб.	
	ММВБ	РСР
АдаманФ2об	298282	680305
КриогенФ 1	1	699999
ЛукойлЗобл	20104	507790
РЖД-07обл	41829	406301
ГАЗПРОМ А9	101488	304600
ГАЗПРОМ А4	162110	209505
ЦентрТел-4	124996	241552
ГАЗПРОМ А8	3519	343196
УГМК-УЭМ01	3	302583
АИЖК 7об	15488	276273

Источник: ММВБ.

справедливый спред облигаций Агрика к облигациям лидера отрасли — Группе Черкизово мы оцениваем на уровне порядка 170–180 б.п. против текущих 310 б.п., что соответствует доходности к оферте 10,75–10,85% годовых. Дальнейшее снижение процентных ставок возможно при условии сохранения текущего уровня финансового состояния, подготовки и обнародования аудированной консолидированной отчетности, успешного частного размещения акций, запланированного на текущий год. Наша рекомендация — «покупать».

Индексы ГК «Регион»

	Значение	Изменение, %							Капитализация (млн руб.)
		1 день	1 неделя	1 месяц	квартал	полгода	год	YTD*	
ИНДЕКСЫ ВОЗВРАТА НА ИНВЕСТИЦИИ									
Корпоративные облигации									
Общий	217,60	0,05	0,19	0,93	2,49	4,76	9,43	3,74	927 093
1-ый Эшелон	205,47	0,02	0,18	0,85	2,22	4,13	8,25	3,23	241 923
2-ой Эшелон	215,69	0,05	0,18	0,88	2,32	4,45	9,03	3,47	392 731
3-ий Эшелон	223,93	0,09	0,22	1,08	2,93	5,76	11,09	4,55	292 438
Банки и ФК	201,34	0,08	0,26	1,02	2,44	4,84	9,39	3,85	254 439
Машиностроение	217,78	0,02	0,20	0,93	2,48	4,70	9,42	3,84	80 084
Металлургия	207,83	0,02	0,45	1,08	2,70	4,98	8,80	3,97	75 136
Нефть и Газ	199,16	0,04	0,13	0,59	1,78	2,36	6,30	1,36	76 815
Пищевая	229,07	0,03	0,06	0,95	2,87	5,48	10,63	4,53	60 971
Строительство	195,53	0,02	0,17	1,11	2,97	6,11	12,14	4,93	38 980
Телекомы	232,84	-0,01	0,08	0,61	2,19	4,63	10,07	3,36	68 086
Торговля	177,77	0,11	0,20	1,22	3,06	5,72	10,24	4,81	93 941
Транспорт	189,10	0,02	0,09	0,84	2,17	4,21	8,61	3,26	55 445
Химия и Нефтехимия	210,56	0,11	0,18	0,83	2,64	4,65	9,66	3,53	23 592
Цел-бумажная	165,58	0,01	0,19	0,82	2,51	5,16	10,69	3,93	4 906
Энергетика	187,75	0,00	0,06	0,73	2,15	4,22	8,79	3,16	69 768
Котировальный лист А1	117,89	-0,06	0,10	0,76	2,46	4,57	9,32	3,53	111 247
Котировальный лист А2	116,24	0,05	0,25	1,23	1,40	3,46	7,51	2,54	44 219
Котировальный лист Б	118,82	0,01	0,33	1,06	2,73	5,02	9,31	4,01	149 427
Котировальный лист ВС	120,23	0,08	0,19	0,91	2,49	4,78	9,57	3,75	617 116
Муниципальные облигации									
Общий	208,14	0,04	0,15	1,10	2,34	4,33	8,66	3,11	240 438
Москва	191,19	0,01	0,22	0,92	2,27	4,20	8,25	3,14	87 442
Субфедеральные	238,05	0,06	0,09	1,22	2,37	4,33	8,93	3,08	141 263
Муниципальные обр.	198,66	-0,01	0,31	1,04	2,56	5,23	9,52	3,21	11 733
Котировальный лист А1	118,53	0,04	0,17	0,88	2,25	4,18	8,50	3,00	156 728
Котировальный лист А2	109,82	0,03	0,12	0,80	2,09	3,41	7,74	2,52	9 680
Котировальный лист Б	120,73	0,03	0,08	0,42	1,93	3,43	8,41	2,23	462
Котировальный лист ВС	121,73	0,05	0,10	1,61	2,58	4,83	9,30	3,48	73 567
Федеральные облигации									
ОФЗ	186,16	0,00	0,14	0,88	2,33	4,02	8,26	2,95	698 865

*к 1 января 2007 года

Индексы ГК «Регион»

	Значение	Изменение, %							Объем торгов (млн руб.)
		1 день	1 неделя	1 месяц	квартал	полгода	год	YTD*	
ЦЕНОВЫЕ ИНДЕКСЫ									
Корпоративные облигации									
Общий	113,08	0,03	0,03	0,15	0,26	0,29	0,13	0,27	12 782
1-ый Эшелон	118,61	-0,00	0,04	0,21	0,43	0,53	0,76	0,45	3 912
2-ой Эшелон	110,53	0,03	0,02	0,10	0,15	0,07	-0,07	0,08	4 395
3-ий Эшелон	104,45	0,06	0,02	0,15	0,27	0,41	-0,14	0,38	4 475
Банки и ФК	112,60	0,06	0,11	0,29	0,41	0,72	0,83	0,68	1 978
Машиностроение	105,88	0,00	0,04	0,14	0,24	0,16	-0,11	0,32	1 283
Металлургия	112,67	-0,00	0,29	0,31	0,50	0,55	-0,23	0,52	1 158
Нефть и Газ	109,89	0,02	-0,03	-0,15	-0,28	-1,70	-2,18	-1,80	1 775
Пищевая	106,40	0,01	-0,13	0,05	0,28	0,26	-0,29	0,46	1 007
Строительство	104,50	-0,01	-0,04	0,14	0,25	0,65	0,68	0,70	306
Телекомы	116,89	-0,04	-0,10	-0,22	-0,12	-0,00	0,25	-0,24	1 200
Торговля	106,55	0,09	0,01	0,34	0,55	0,61	-0,31	0,83	693
Транспорт	106,58	-0,00	-0,06	0,16	0,22	0,31	0,55	0,22	814
Химия и Нефтехимия	110,57	0,09	0,01	0,00	0,31	-0,01	-0,12	-0,06	271
Цел-бумажная	98,85	-0,02	0,01	-0,07	-0,05	0,08	-0,30	-0,02	71
Энергетика	112,61	-0,02	-0,09	0,04	0,22	0,33	0,62	0,13	1 045
Котировальный лист А1	100,49	-0,08	-0,06	0,05	0,43	0,51	0,98	0,38	1 882
Котировальный лист А2	99,33	0,03	0,11	0,56	-0,45	-0,46	-0,76	-0,44	689
Котировальный лист Б	99,84	-0,02	0,16	0,25	0,46	0,50	-0,03	0,49	1 886
Котировальный лист ВС	100,46	0,06	0,02	0,11	0,21	0,23	0,07	0,22	8 326
Муниципальные облигации									
Общий	112,43	0,02	-0,02	0,30	0,06	-0,24	-0,83	-0,42	2 566
Москва	105,32	-0,01	0,05	0,10	-0,05	-0,41	-1,24	-0,44	188
Субфедеральные	124,37	0,04	-0,08	0,43	0,12	-0,18	-0,50	-0,42	2 318
Муниципальные обр.	109,46	-0,03	0,14	0,22	0,24	0,47	-0,67	-0,42	61
Котировальный лист А1	99,10	0,02	-0,00	0,06	-0,08	-0,49	-1,19	-0,62	1 104
Котировальный лист А2	97,21	-0,00	-0,08	-0,12	-0,50	-1,41	-1,85	-1,32	177
Котировальный лист Б	99,44	0,00	-0,10	-0,44	-0,44	-1,26	-1,29	-1,41	0
Котировальный лист ВС	103,38	0,02	-0,06	0,86	0,47	0,56	0,48	0,18	1 285
Федеральные облигации									
ОФЗ	115,81	-0,02	0,01	0,24	0,51	0,34	0,59	0,11	1 594

*к 1 января 2007 года

Индексы ГК «Регион»

	Значение	Изменение, б.п.							Дюрация, лет
		1 день	1 неделя	1 месяц	квартал	полгода	год	YTD*	
ИНДЕКСЫ ДОХОДНОСТИ									
Корпоративные облигации									
Общий	8,39	-2	1	1	2	-9	18	-11	1,7
1-ый Эшелон	6,68	1	-2	-9	15	-6	-21	-16	2,7
2-ой Эшелон	8,17	-1	7	-2	1	-24	-19	-32	1,6
3-ий Эшелон	10,41	-8	-3	6	-21	-33	76	4	0,9
Банки и ФК	7,65	-2	-1	15	38	-30	-31	-21	1,7
Машиностроение	8,49	2	-3	32	-1	-49	22	-104	1,0
Металлургия	8,35	-3	-14	-12	-48	-51	-4	-54	1,5
Нефть и Газ	8,60	1	-2	9	31	45	142	103	2,7
Пищевая	9,74	-7	-3	-9	-75	-1	-37	-25	1,3
Строительство	10,30	1	10	-4	-5	-52	190	-7	0,9
Телекомы	7,59	-0	48	25	39	-40	-96	3	1,5
Торговля	10,00	-5	-8	-37	-46	-58	55	-61	1,5
Транспорт	7,31	-2	1	-46	-38	-7	-30	-29	2,0
Химия и Нефтехимия	8,83	-4	1	-7	-33	142	64	128	1,5
Цел-бумажная	10,55	-1	1	11	266	219	13	227	0,6
Энергетика	7,26	1	6	2	-4	-9	-35	-13	2,6
Котировальный лист А1	7,45	3	25	-3	50	13	73	32	2,2
Котировальный лист А2	6,71	-6	-5	9	90	35	-67	58	2,1
Котировальный лист Б	8,37	0	-13	-14	-10	-9	13	-10	1,6
Котировальный лист ВС	8,71	-3	-1	0	1	-1	23	-3	1,5
Муниципальные облигации									
Общий	6,74	-1	-1	-2	-9	8	-15	32	3,0
Москва	5,95	-0	-8	-10	-25	4	-42	38	3,6
Субфедеральные	7,11	-2	4	1	-6	-4	-27	12	2,7
Муниципальные обр.	7,93	5	-9	-24	-27	-38	20	33	1,9
Котировальный лист А1	6,34	-1	-3	-6	-17	-3	-35	27	2,9
Котировальный лист А2	7,60	-1	6	-7	-12	-10	-18	-6	1,6
Котировальный лист Б	8,04	-1	6	26	1	30	75	56	1,1
Котировальный лист ВС	7,46	-1	2	7	1	-3	-28	10	3,3
Федеральные облигации									
ОФЗ	6,05	2	1	-8	-18	-19	-48	-11	4,2

*к 1 января 2007 года

Индексы ГК «Регион»

	Значение	Изменение						
		1 день	1 неделя	1 месяц	квартал	полгода	год	YTD*
ИНДЕКС А1								
Total Return (%)	118,28	-0,00	0,14	0,83	2,33	4,30	8,74	3,17
Price (%)	99,40	-0,02	-0,02	0,05	0,11	-0,16	-0,57	-0,29
Yield (bp)	6,80	1	9	-3	13	18	10	45
Капитализация (млн. руб.)	268 039	0	81	7798	51914	34564	40686	38924
Объем в обращении (млн. руб.)	251 450	0	0	7000	49000	34550	41800	38650
Дюрация (лет)	2,60	0,00	-0,00	-0,02	0,03	-0,08	-0,05	-0,02

*к 1 января 2007 года

Итоги торгов корпоративными облигациями

Эмитент	Объем, млн. руб.	Купон, %	НКД, %	Оферта			Погашение			Цена, %				Доходность, %			Объем сделок, тыс. руб.	
				дата	дней	дюрация, лет	дата	дней	дюрация, лет	спрос	предл.	срвз.	изм.	к оферте	к погаш.	текущая	биржевой	РПС
АвтобанИн	250	13.00	2.315	25.09.07	117	0.31	23.09.08	481	-	100.00	100.30	100.30	0.30	12.55	-	12.96	14	0
АВТОВАЗБ-1	800	11.95	1.801	04.04.08	316	0.81	02.04.10	1037	-	-	100.02	100.00	0.03	12.48	-	11.95	5000	0
Автоприбор	500	12.80	1.017	31.10.07	158	0.42	29.04.09	699	-	99.21	99.60	99.60	0.04	14.22	-	12.85	39	0
АгрикаПП 1	1000	11.80	1.875	01.04.08	309	0.81	29.09.09	852	-	99.85	100.20	100.19	0.24	11.84	-	11.77	103	0
АгроСоюз	500	13.28	0.255	22.05.08	357	0.93	21.05.09	721	1.76	100.00	100.19	100.01	0.01	13.94	13.95	13.27	10001	0
АдаманФ2об	2000	11.25	0.216	20.11.08	539	1.38	20.05.10	1085	-	100.10	100.15	100.02	0.02	11.72	-	11.24	298282	680305
АИЖК 4об	900	8.70	0.715	-	-	-	01.02.12	1707	3.90	106.50	107.05	106.50	-0.17	-	7.24	8.16	2130	0
АИЖК 7об	4000	7.68	0.968	-	-	-	15.07.16	3333	6.11	103.20	103.30	103.25	0.07	-	7.34	7.43	15488	276273
АИЖК 8об	5000	7.63	1.610	15.03.14	2480	4.86	15.06.18	4033	5.39	102.70	102.90	102.80	0.05	7.25	7.31	7.42	10280	56567
АИЖК 9об	5000	7.49	0.328	15.02.15	2817	5.45	15.02.17	3548	5.79	101.95	102.15	103.50	1.47	7.03	7.06	7.23	3105	0
АИЖК КО-02	1000	9.00	2.293	-	-	-	23.08.11	1545	3.01	-	100.87	100.87	0.02	-	8.89	8.92	1008	0
АиФМПфин 1	1500	11.75	5.215	19.12.07	204	0.53	17.06.09	748	-	100.05	100.20	100.00	-0.05	12.06	-	11.75	4000	0
АК БАРС-02	1500	8.25	2.848	26.07.07	61	0.15	22.01.09	602	-	99.98	-	100.10	0.10	7.62	-	8.24	8108	100110
Аладушкин2	1000	12.30	0.034	25.11.09	916	2.22	23.11.11	1637	-	102.10	102.15	102.15	0.02	11.61	-	12.04	2043	0
АЛПИ-Инв-1	1500	10.99	2.921	24.08.07	89	0.23	21.08.09	813	-	100.25	100.40	100.29	0.06	9.79	-	10.95	5014	0
Алтан 01	150	14.00	5.715	03.07.07	33	0.09	30.06.09	761	-	99.00	99.70	99.70	0.66	17.71	-	14.04	9	0
Алькор-01	1500	10.75	5.007	10.06.08	379	0.96	08.12.09	922	-	100.45	100.85	100.85	0.30	10.10	-	10.65	20	0
Альянс-01	3000	8.92	1.735	16.09.09	841	2.10	14.09.11	1567	-	101.15	101.40	101.20	-0.05	8.50	-	8.81	5060	0
Амурмет-01	1500	9.80	2.443	-	-	-	26.02.09	637	1.61	101.76	101.90	101.87	0.02	-	8.79	9.62	10187	10193
АптЗби6 об	3000	9.89	4.037	03.07.08	399	1.02	30.06.09	761	1.86	101.80	102.00	101.90	0.58	9.56	9.06	9.70	667	40052
Аркада-01	600	13.20	5.569	29.06.07	49	0.08	28.06.08	394	-	100.00	100.11	100.06	0.03	12.44	-	13.19	9856	0
Аркада-02	700	13.31	3.610	26.08.07	87	0.24	20.02.09	631	1.30	100.10	100.20	100.14	-0.07	12.89	13.59	13.29	7258	50000
Аркада-03	1200	13.65	2.094	02.10.08	498	1.25	31.03.11	1400	-	100.00	100.30	100.05	-0.01	14.03	-	13.64	700	50000
АРТУГ-01	500	13.00	5.770	19.12.07	202	0.52	17.12.08	566	-	100.00	100.50	100.01	-0.04	13.36	-	12.99	501	0
Атлант-М 1	1000	12.25	0.470	15.11.07	168	0.46	13.11.08	532	1.37	100.00	100.14	100.00	0.06	12.60	12.62	12.25	2501	0
Балтимор03	800	11.25	0.432	15.11.07	175	0.46	15.05.08	350	-	100.15	100.20	100.15	0.00	11.18	-	11.23	1001	0
БАНАНА-М-1	1000	11.25	1.048	26.10.07	150	0.41	23.10.09	876	-	100.40	100.50	100.45	-0.01	10.29	-	11.20	25614	80320
БанкСОЮЗ01	1000	9.25	0.887	-	-	-	24.04.08	329	0.87	-	101.82	101.50	-0.20	-	7.72	9.11	71	0

Итоги торгов корпоративными облигациями

Эмитент	Объем, млн. руб.	Купон, %	НКД, %	Оферта			Погашение			Цена, %				Доходность, %			Объем сделок, тыс. руб.	
				дата	дней	дюрация, лет	дата	дней	дюрация, лет	спрос	предл.	срвз.	изм.	к оферте	к погаш.	текущая	биржевой	РПС
БанкСЮОЗ02	2000	8.37	1.307	04.10.07	126	0.35	05.10.09	858	2.16	100.27	100.40	100.34	0.05	7.44	8.37	8.34	25084	27402
БашкирэнЗв	1500	8.30	1.410	19.03.09	662	1.67	09.03.11	1378	-	100.85	101.00	100.90	0.05	7.99	-	8.22	1390	30281
БелКПлюс-1	500	12.60	1.208	24.04.08	336	0.87	22.10.09	875	-	97.57	99.50	98.09	-1.46	15.46	-	12.84	16086	0
БелФрегат1	1000	14.50	3.059	-	-	-	17.12.09	931	2.12	100.22	-	100.35	0.19	-	15.12	14.44	1555	0
БПФ-01	500	12.50	0.479	16.08.07	82	0.21	12.02.09	623	-	100.31	100.50	100.50	0.15	10.44	-	12.43	804	0
ВБД ПП 2об	3000	9.00	3.995	-	-	-	15.12.10	1294	3.01	103.95	-	104.10	-0.05	-	7.80	8.64	1205	31185
Вежа-Инв-1	700	12.75	3.004	04.03.08	287	0.73	02.03.10	1006	-	99.98	100.02	100.00	0.00	13.09	-	12.75	5000	0
ВикторияФ	1500	10.40	3.391	-	-	-	29.01.09	609	1.53	-	-	100.78	0.18	-	10.11	10.32	35272	15127
ВикторияФ2	1500	10.89	2.984	-	-	-	16.02.10	992	2.36	-	102.40	102.30	0.45	-	10.14	10.64	1534	0
ВКМ-Фин1об	1000	9.75	4.701	-	-	-	04.06.08	370	0.95	100.35	100.60	100.25	-0.25	-	9.71	9.72	10325	0
ВлгТлкВТ-4	3000	7.99	1.729	08.09.09	833	2.07	03.09.13	2287	-	102.00	102.10	101.90	0.00	7.27	-	7.84	61207	222519
Возрожд 01	3000	8.95	2.084	-	-	-	03.03.10	1007	2.46	101.00	101.50	101.00	-0.40	-	8.71	8.86	151	0
ВолгоБур01	600	11.00	1.507	10.10.07	139	0.36	08.10.08	496	-	99.90	99.93	99.90	0.00	11.52	-	11.01	5994	0
Восточный1	1500	10.30	2.004	19.03.08	295	0.78	17.03.10	1021	-	100.15	101.50	100.76	-	9.48	-	10.22	2	45221
ВТК 1	1000	12.50	5.479	21.12.07	224	0.53	18.12.09	932	-	99.72	99.98	99.95	0.24	12.95	-	12.50	9445	0
Газбанк 01	750	10.50	0.259	20.11.07	176	0.47	25.11.08	544	-	100.35	100.45	100.44	0.04	9.74	-	10.45	582	0
ГАЗПРОМ А4	5000	8.22	2.387	-	-	-	10.02.10	986	2.43	104.70	104.85	104.68	-0.02	-	6.40	7.85	162110	209505
ГАЗПРОМ А6	5000	6.95	2.133	-	-	-	06.08.09	798	2.03	101.10	101.40	101.25	0.05	-	6.42	6.86	4708	0
ГАЗПРОМ А7	5000	6.79	0.521	-	-	-	29.10.09	882	2.26	100.65	101.00	100.81	0.14	-	6.52	6.73	7597	0
ГАЗПРОМ А8	5000	7.00	0.537	-	-	-	27.10.11	1610	3.85	100.80	100.95	100.91	0.00	-	6.87	6.93	3519	343196
ГАЗПРОМ А9	5000	7.23	1.961	-	-	-	12.02.14	2449	5.34	101.45	101.53	101.45	-0.12	-	7.07	7.12	101488	304600
ГАЗФин 01	5000	8.49	2.489	12.02.08	259	0.68	08.02.11	1349	-	100.60	100.70	100.65	0.02	7.64	-	8.43	12078	0
ГидроОГК-1	5000	8.10	3.284	-	-	-	29.06.11	1490	3.46	103.25	103.39	103.27	-0.11	-	7.29	7.84	2365	144760
ГЛОБЭКС 01	2000	11.00	2.381	13.03.08	287	0.76	15.03.10	1019	2.43	99.71	99.75	99.74	-0.01	11.62	10.34	11.02	14960	89856
ГорСупер-1	1000	10.99	1.114	22.01.08	241	0.63	21.07.09	782	-	100.45	100.60	100.50	-0.20	10.56	-	10.93	20617	0
ГПБ-Иптк-1	3000	8.00	1.273	29.06.11	1490	2.17	29.12.36	10805	2.17	101.81	101.99	101.90	0.00	7.32	7.32	7.85	1879	0
ГТ-ТЭЦ 3об	1500	10.45	1.174	-	-	-	18.04.08	323	0.86	100.11	100.40	100.15	0.01	-	10.50	10.43	53581	0
ГТ-ТЭЦ 4об	2000	10.71	2.494	-	-	-	02.09.09	825	2.02	100.20	100.28	100.24	-0.02	-	10.85	10.68	2	40094

Итоги торгов корпоративными облигациями

Эмитент	Объем, млн. руб.	Купон, %	НКД, %	Оферта			Погашение			Цена, %				Доходность, %			Объем сделок, тыс. руб.	
				дата	дней	дюрация, лет	дата	дней	дюрация, лет	спрос	предл.	срвз.	изм.	к оферте	к погаш.	текущая	биржевой	РПС
ДжейЭфСиг1	2000	9.25	0.887	23.10.08	525	1.33	20.10.11	1603	-	100.60	100.72	100.60	0.00	8.97	-	9.19	1006	0
ДиксиФин-1	3000	9.25	1.774	-	-	-	17.03.11	1386	3.23	-	98.99	98.00	0.96	-	10.13	9.43	245	0
ДомоФин-01	1000	12.50	3.596	-	-	-	14.02.08	259	0.68	99.51	99.89	100.00	0.17	-	12.82	12.50	1	2299
ДымКолбПр1	800	10.99	0.813	02.05.08	345	0.90	30.10.09	883	-	100.37	100.50	100.58	0.13	10.56	-	10.92	2666	0
ЕБРР 02обл *	5000	5.43	0.521	-	-	-	21.04.11	1421	3.52	100.00	100.25	100.25	0.25	-	5.47	5.41	3007	98245
ЕБРР 03обл *	7500	5.48	1.171	-	-	-	07.09.11	1560	3.79	100.00	100.20	100.00	0.00	-	5.59	5.48	3001	0
Евросервис	1500	13.25	2.614	-	-	-	18.12.07	201	0.53	100.30	100.40	100.37	0.16	-	13.13	13.20	1746	0
ЖК-Финанс1	1000	14.00	2.685	20.12.07	203	0.53	24.12.09	938	-	99.97	100.15	100.10	-0.05	14.52	-	13.98	338	0
Зенит 2обл	2000	8.39	2.414	-	-	-	16.02.09	627	1.60	100.90	101.09	101.09	0.09	-	7.84	8.30	181	0
Зенит 3обл	3000	8.45	0.347	14.11.07	170	0.46	09.11.11	1623	-	100.44	100.56	100.50	0.05	7.44	-	8.40	702	0
ИмплозияФ1	300	11.30	3.715	01.08.07	67	0.17	30.07.08	426	-	100.05	100.15	100.03	0.00	11.21	-	11.29	533	0
ИнкомЛада2	1400	12.00	0.427	15.02.08	265	0.69	12.02.10	988	-	100.25	100.40	100.26	-0.05	12.12	-	11.96	4511	15030
ИнкомФин01	1500	13.10	1.357	18.10.07	140	0.38	28.03.09	667	1.37	100.61	100.75	100.70	0.00	11.43	13.10	13.00	5438	0
Инпром 02	1000	10.70	3.899	19.07.07	56	0.13	15.07.10	1141	-	100.11	100.35	100.30	0.08	8.42	-	10.66	501	0
Интурист-1	1000	9.00	0.888	-	-	-	21.04.10	1056	2.59	101.00	102.00	101.00	-1.25	-	8.78	8.91	9	0
ИРКУТ-03об	3250	8.74	1.676	-	-	-	16.09.10	1204	2.90	104.15	104.17	103.95	-0.03	-	7.50	8.40	6476	78175
Искитим-02	500	12.50	0.753	07.11.07	163	0.43	05.11.08	524	-	100.66	100.97	100.91	0.11	10.74	-	12.38	1009	0
Искрасофт2	300	13.30	3.134	04.03.08	278	0.73	02.03.10	1006	2.33	100.70	101.00	100.99	0.00	12.19	13.25	13.17	3433	0
КААД-2	3000	10.50	0.201	22.11.07	177	0.48	22.05.08	357	-	100.77	100.99	100.76	-0.09	9.03	-	10.42	34	60480
Камаз-Фин2	1500	8.45	1.597	20.03.09	664	1.69	17.09.10	1205	-	100.85	101.15	101.15	0.25	7.90	-	8.35	511	80900
КамскДол 2	200	13.50	1.516	-	-	-	17.10.07	139	0.37	100.65	100.74	100.74	0.04	-	11.96	13.40	150	0
КамскДол 3	500	13.50	2.774	15.06.07	15	0.04	04.06.09	735	-	100.20	100.38	100.25	-0.04	7.45	-	13.46	1002	0
КАРАТ 02	500	12.00	5.129	25.12.07	214	0.54	22.12.09	936	-	99.90	100.10	99.95	-0.10	12.42	-	12.00	23	0
КАРО 01	700	12.50	5.342	24.06.08	397	0.98	22.12.09	936	-	100.15	100.40	100.15	0.01	12.70	-	12.48	6509	0
Карус.Ф 01	3000	9.75	1.870	18.09.08	476	1.24	12.09.13	2296	-	101.95	102.20	101.98	-0.02	8.27	-	9.56	2549	41808
КБРенКап-1	2000	10.45	2.462	02.09.08	466	1.19	02.03.10	1006	-	101.10	101.50	101.40	0.20	9.44	-	10.30	523	0
Кедр-02	1000	11.15	2.199	18.03.08	299	0.76	15.09.09	838	-	100.31	100.65	100.60	0.30	10.76	-	11.08	519	0
Киров.зд1	1500	9.20	1.613	24.09.08	487	1.26	24.03.10	1028	-	100.85	101.10	100.85	-0.24	8.67	-	9.12	1	0

Итоги торгов корпоративными облигациями

Эмитент	Объем, млн. руб.	Купон, %	НКД, %	Оферта			Погашение			Цена, %				Доходность, %			Объем сделок, тыс. руб.	
				дата	дней	дюрация, лет	дата	дней	дюрация, лет	спрос	предл.	срвз.	изм.	к оферте	к погаш.	текущая	биржевой	РПС
КмплФин 01	1000	12.50	3.836	07.08.08	441	1.10	04.02.10	980	-	99.90	99.93	99.93	0.04	12.92	-	12.50	99	0
Кокс 01	3000	8.95	3.261	-	-	-	16.07.09	777	1.93	101.20	101.60	101.40	0.02	-	8.38	8.82	13182	43612
Кокс 02	5000	8.70	1.668	18.03.10	1026	2.51	15.03.12	1750	-	-	101.60	101.10	0.00	8.41	-	8.60	40441	242588
КОПЕЙКА 02	4000	8.70	0.191	18.02.09	643	1.62	15.02.12	1721	-	99.82	100.00	99.81	-0.19	9.12	-	8.71	37949	49985
КОРА УК 01	1000	12.00	1.447	15.01.08	229	0.61	14.07.09	775	-	100.33	-	100.33	-0.02	11.93	-	11.96	1839	0
Криоген 02	500	9.75	3.793	10.07.07	43	-	08.07.08	404	-	99.00	-	102.25	2.25	-	-	9.53	4	0
КриогенФ 1	1000	11.20	5.002	17.06.08	386	0.97	15.12.09	929	-	99.50	100.10	100.00	-0.09	11.50	-	11.20	1	699999
КуйбАзот-2	2000	8.80	2.001	-	-	-	04.03.11	1373	3.22	100.70	100.95	100.60	0.00	-	8.79	8.74	402	0
Лаверна 01	1000	11.00	1.477	09.10.08	497	1.28	08.04.10	1043	-	100.70	101.00	100.75	-0.15	10.64	-	10.91	4030	0
Ленэнерго2	3000	8.54	2.761	-	-	-	27.01.12	1702	3.85	102.32	102.55	102.40	-0.08	-	8.07	8.34	1024	30765
ЛОМО 03	1000	12.50	2.466	14.03.08	290	0.76	05.09.09	828	-	100.30	100.50	100.50	0.00	12.11	-	12.43	1457	50175
ЛСР 01 обл	1000	10.00	1.918	-	-	-	20.03.08	294	0.78	100.60	101.00	100.69	0.09	-	9.26	9.93	3722	0
Лукойл2обл	6000	7.25	0.179	20.11.07	173	0.47	17.11.09	901	2.30	101.07	101.85	100.05	-1.20	7.26	7.36	7.24	21	0
Лукойл3обл	8000	7.10	3.268	-	-	-	08.12.11	1652	3.83	100.49	100.53	100.52	0.00	-	7.08	7.06	20104	507790
Лукойл4обл	6000	7.40	3.406	-	-	-	05.12.13	2380	5.13	101.70	101.84	101.80	-0.06	-	7.17	7.26	2290	50900
Магnezит 2	2500	8.75	1.175	28.09.09	858	2.14	28.03.11	1397	-	100.95	101.10	101.05	-1.90	8.41	-	8.65	21422	49288
МаирИнв-02	1000	10.80	0.059	-	-	-	27.11.07	180	0.49	99.95	100.10	100.01	-0.07	-	11.07	10.79	17450	30015
МаксиГ 01	3000	11.25	2.373	13.09.07	109	0.29	12.03.09	651	-	99.00	99.25	99.24	0.02	14.35	-	11.33	396	0
МарийНПЗ 2	1500	12.00	5.293	19.06.08	399	0.97	16.12.10	1295	-	99.70	99.94	99.94	0.44	12.41	-	12.00	169	0
МартаФин 1	700	14.84	0.285	-	-	-	22.05.08	357	0.94	98.50	98.80	98.50	0.20	-	17.24	15.06	627	0
МартаФин 2	1000	11.75	5.634	07.06.07	16	0.02	06.12.09	920	-	99.90	99.95	99.92	-0.03	16.26	-	11.75	493	0
МартаФин 3	2000	13.07	4.261	01.02.08	251	0.64	02.08.11	1524	-	98.00	98.20	98.10	0.05	16.71	-	13.32	32989	0
МастерБ-2	1000	11.50	0.189	01.06.07	1	-	23.05.08	358	0.95	100.00	100.07	100.07	0.07	-	11.74	11.49	6694	0
МатрицаФ-1	1200	12.32	5.704	13.06.07	18	0.04	10.12.08	559	-	99.71	99.88	99.89	0.04	15.67	-	12.33	5123	0
МетарФ 01	500	12.95	5.961	12.06.08	379	0.95	10.06.10	1106	-	99.30	99.50	99.30	-0.20	14.15	-	13.04	110	0
Метзавод	2000	8.75	2.158	-	-	-	27.02.09	638	1.62	99.70	100.00	99.50	0.00	-	9.26	8.79	895	0
Мечел 2об	5000	8.40	3.728	16.06.10	1115	2.66	12.06.13	2204	-	102.81	103.00	102.91	0.05	7.45	-	8.16	63638	51465
МечелСГ 1об	2000	5.50	0.105	-	-	-	22.11.07	175	0.48	98.51	99.49	99.49	0.99	-	6.70	5.52	0	0

Итоги торгов корпоративными облигациями

Эмитент	Объем, млн. руб.	Купон, %	НКД, %	Оферта			Погашение			Цена, %				Доходность, %			Объем сделок, тыс. руб.	
				дата	дней	дюрация, лет	дата	дней	дюрация, лет	спрос	предл.	срвз.	изм.	к оферте	к погаш.	текущая	биржевой	РПС
МИА-1об	2200	10.00	0.674	-			20.09.12	1939	2.41	102.58	103.60	103.35	0.05	-	8.89	9.67	9359	0
МИА-3об	1500	9.40	0.000	30.08.07	100	0.25	23.02.12	1729	-	100.70	101.10	100.73	0.03	6.58	-	9.33	8461	0
МиГ-Ф 02	3000	8.90	1.926	11.03.08	288	0.76	06.09.11	1559	-	100.55	101.00	100.55	-0.20	8.30	-	8.85	8778	0
М-ИНДУСТР	1000	12.25	3.356	21.08.07	82	0.22	16.08.11	1538	3.31	100.25	100.60	100.63	-0.12	9.41	12.40	12.17	4025	10030
Миннеско-1	500	13.75	6.329	-			10.12.09	924	2.09	100.51	100.80	100.39	-0.21	-	14.02	13.69	652	0
Миракс 02	3000	10.99	2.108	-			17.09.09	840	2.06	104.20	104.40	104.24	-0.06	-	9.10	10.54	2	170049
МИРФинанс1	1000	10.50	4.459	-			27.12.07	210	0.55	99.97	100.00	100.00	0.03	-	10.74	10.50	801	0
МКАПИТАЛ-1	1500	8.60	2.309	21.08.08	457	1.17	20.08.09	812	-	99.80	-	100.91	0.91	7.94	-	8.52	2	0
ММК ТФ 01	650	11.50	4.411	-			10.07.08	406	1.03	100.89	-	100.75	-0.25	-	11.03	11.41	20150	0
МОИТК-01	3000	9.00	1.105	-			26.09.09	849	1.56	100.35	100.45	100.40	0.09	-	8.91	8.96	30262	0
МонеткаФ-1	1000	10.70	0.410	15.11.07	172	0.46	14.05.09	714	-	-	-	100.41	0.16	9.99	-	10.65	2411	783
МОСМАРТФ 1	2000	11.00	1.266	17.04.08	328	0.86	12.04.12	1778	-	100.40	100.80	100.61	-	10.49	-	10.93	5550	408642
Мосэнерго1	5000	7.54	1.487	15.09.09	841	2.12	13.09.11	1566	-	101.00	101.17	101.10	0.09	7.13	-	7.45	10	215310
Мосэнерго2	5000	7.65	1.907	23.02.12	1733	4.00	18.02.16	3185	-	101.85	102.05	101.85	-0.01	7.31	-	7.51	200	73571
Мотовил3-1	1500	10.00	3.452	26.07.07	58	0.15	22.01.09	602	-	-	100.30	100.30	-0.12	8.01	-	9.97	2878	0
МоторФин-1	800	12.00	2.301	20.09.07	119	0.31	19.03.09	658	-	100.26	100.30	100.30	0.00	11.15	-	11.96	1635	0
МОЭСК-01	6000	8.05	1.742	-			06.09.11	1559	3.64	101.45	101.52	101.46	0.01	-	7.78	7.93	1453	0
МСельПром1	1000	13.00	5.948	15.06.07	17	0.04	12.12.08	561	-	100.00	100.02	100.00	0.05	13.02	-	13.00	1879	0
НатурПрод2	1000	10.75	4.801	18.12.07	203	0.53	16.06.09	747	-	-	100.95	100.45	0.05	10.11	-	10.70	1004	0
НижЛенИнв2	550	13.00	5.734	21.06.07	26	0.06	18.06.09	749	-	99.00	99.99	100.05	0.25	12.11	-	12.99	2	0
НИКОСХИМ 2	1500	12.30	0.472	16.08.07	77	0.21	20.08.09	812	-	100.45	100.70	100.50	-0.12	10.22	-	12.23	36432	0
НКНХ-04 об	1500	9.99	1.615	30.03.09	672	1.70	26.03.12	1761	-	-	104.27	104.28	1.46	7.58	-	9.58	83477	18765
НовЧерем 2	300	11.30	1.145	-			22.04.08	327	0.85	-	99.99	99.99	0.01	-	11.79	11.30	2	37568
НОК-02	400	12.30	2.123	25.09.08	490	1.24	22.09.11	1575	-	100.57	100.68	100.57	-0.10	12.14	-	12.23	1005	0
НОМОС 6в	800	10.02	2.884	-			16.08.07	77	0.21	100.45	100.59	100.55	0.10	-	7.38	9.97	33784	77924
НОМОС 7в	3000	8.25	3.684	18.12.07	204	0.53	16.06.09	747	-	100.17	100.29	100.26	-0.03	7.90	-	8.22	1853	12421
Нордтекс-1	1000	12.00	1.118	26.10.07	148	0.41	31.10.08	519	-	99.85	100.10	99.86	-0.14	12.67	-	12.01	499	39956
НЭФИС-02	1000	10.20	4.527	18.06.08	391	0.98	16.12.09	930	-	100.04	100.20	100.05	-0.05	10.39	-	10.19	7503	60110

Итоги торгов корпоративными облигациями

Эмитент	Объем, млн. руб.	Купон, %	НКД, %	Оферта			Погашение			Цена, %				Доходность, %			Объем сделок, тыс. руб.	
				дата	дней	дюрация, лет	дата	дней	дюрация, лет	спрос	предл.	срвз.	изм.	к оферте	к погаш.	текущая	биржевой	РПС
ОГК-5 об-1	5000	7.50	1.151	01.10.09	857	2.17	29.09.11	1582	-	100.06	100.10	100.05	-0.03	7.61	-	7.49	10505	104506
ОГО-агро-2	1200	12.95	3.335	31.08.07	92	0.25	25.02.09	636	1.37	99.95	100.15	100.00	0.09	13.17	10.39	12.95	3117	0
ОЗНА-Фин01	500	10.80	5.030	11.12.07	197	0.51	08.12.09	922	-	100.30	100.40	100.34	-0.06	10.37	-	10.76	4054	0
ОМК 1 об	3000	9.20	4.411	-	-	-	12.06.08	378	0.97	101.50	101.99	101.70	1.05	-	7.60	9.04	65	0
Орхидея 01	1000	10.70	1.436	10.04.08	319	0.82	09.04.09	679	-	100.06	100.20	100.18	0.12	10.89	-	10.68	3005	0
Парнас-М 2	1000	10.80	0.207	19.11.09	909	2.20	17.11.11	1631	-	100.00	100.09	100.01	0.01	11.24	-	10.79	1070	89022
Патэрсон 1	2000	10.00	1.918	19.06.08	389	0.99	17.12.09	931	-	100.36	100.40	100.40	0.00	9.94	-	9.96	1435	0
Петрокомб2	3000	8.50	2.142	-	-	-	31.08.09	823	2.06	100.91	101.50	101.05	0.05	-	8.13	8.41	111	131480
ПромТр01об	1500	9.75	3.927	05.07.07	42	0.10	03.07.08	399	-	100.12	100.25	100.23	-0.06	7.29	-	9.72	9020	0
ПромТр02об	3000	10.75	1.090	29.04.08	334	0.89	18.10.11	1601	-	102.60	102.75	102.53	-0.03	7.97	-	10.48	25083	8184
РазгуляйФЗ	3000	10.99	2.078	20.03.09	673	1.66	16.03.12	1751	-	100.91	101.45	100.98	0.15	10.63	-	10.88	11106	0
РенинсФ-01	750	10.40	1.653	01.04.08	307	0.81	30.03.10	1034	-	98.80	98.87	98.78	-0.03	12.29	-	10.52	987	0
РЖД-05обл	10000	6.67	2.303	-	-	-	22.01.09	602	1.56	100.50	100.70	100.60	-0.05	-	6.37	6.63	852	0
РЖД-06обл	10000	7.35	0.302	-	-	-	10.11.10	1259	3.10	101.90	101.99	101.97	0.05	-	6.81	7.20	5473	119788
РЖД-07обл	5000	7.55	0.310	-	-	-	07.11.12	1987	4.56	103.05	103.20	103.06	-0.08	-	6.98	7.32	41829	406301
РКС-01	1500	9.70	1.143	17.10.07	144	0.38	15.04.09	685	-	100.60	100.80	100.70	-0.10	7.91	-	9.63	4	33217
РОСБАНК-1	3000	7.89	2.291	-	-	-	15.02.09	626	1.61	100.80	101.00	100.87	-0.18	-	7.35	7.82	1513	0
РосселхБ 2	7000	7.85	0.172	-	-	-	16.02.11	1357	3.26	102.75	102.95	102.80	0.02	-	7.17	7.63	514	0
РТК-ЛИЗ 4с	2250	8.80	0.492	-	-	-	08.04.08	313	0.66	99.00	-	100.41	-0.03	-	8.30	8.76	3614	0
РусАлФ-3в	6000	7.20	1.401	-	-	-	21.09.08	479	1.26	100.00	-	100.35	0.00	-	7.01	7.17	518	0
РусМасла-2	1000	12.50	1.918	02.10.08	497	1.26	29.03.12	1764	-	99.94	100.00	100.01	0.05	12.85	-	12.49	21272	104976
РусНефть1	7000	9.25	4.232	12.12.08	567	1.39	10.12.10	1289	-	80.00	81.15	81.00	0.92	26.40	-	11.42	813	0
РусСтанд-4	3000	8.25	2.012	-	-	-	03.03.08	277	0.74	100.45	100.62	100.45	0.00	-	7.75	8.21	533	103629
РусСтанд-8	5000	8.25	0.927	17.10.08	512	1.33	13.04.12	1779	-	100.65	100.70	100.46	-	8.04	-	8.21	2	1433490
РусТекс 2	1000	12.75	2.494	-	-	-	05.03.09	644	1.12	95.35	95.60	95.47	3.44	-	17.72	13.35	8	0
РусТекс 3	1200	12.00	1.216	23.10.07	154	0.40	20.10.09	873	-	97.50	98.50	98.00	-0.43	18.07	-	12.24	8443	0
РусьБанк-1	1400	10.00	1.918	-	-	-	19.03.09	658	1.67	101.81	101.90	101.85	0.05	-	9.05	9.81	5864	20385
РусьБанк-2	2000	9.50	2.603	22.08.08	453	1.16	22.02.10	998	-	100.41	100.69	100.57	-0.03	9.18	-	9.44	16091	0

Итоги торгов корпоративными облигациями

Эмитент	Объем, млн. руб.	Купон, %	НКД, %	Оферта			Погашение			Цена, %				Доходность, %			Объем сделок, тыс. руб.	
				дата	дней	дюрация, лет	дата	дней	дюрация, лет	спрос	предл.	срвз.	изм.	к оферте	к погаш.	текущая	биржевой	РПС
САНОС-02об	3000	10.00	0.438	13.11.07	166	-	10.11.09	894	2.23	105.40	105.55	105.45	0.03	-	7.66	9.48	6327	0
СевКаб обл	500	12.50	1.781	-	-	-	06.10.07	128	0.34	-	102.00	100.90	0.05	-	10.20	12.38	301	30285
СевКазна-1	1000	10.75	1.649	04.10.07	131	0.34	01.10.09	854	-	100.27	100.32	100.32	0.00	10.14	-	10.71	589	0
СевСталь-1	3000	8.10	3.418	-	-	-	28.06.07	28	0.08	-	100.19	100.15	0.00	-	6.10	8.08	801	0
СЗЛК-Фин-1	1000	11.50	2.710	02.09.08	463	1.18	02.03.10	1006	-	98.00	98.70	99.00	0.50	12.73	-	11.61	0	48510
СЗТелек2об	1500	7.50	0.468	-	-	-	03.10.07	125	0.34	99.95	-	100.15	-0.04	-	7.23	7.48	40	0
СЗТелек3об	3000	9.25	0.000	28.02.08	280	0.73	24.02.11	1365	-	100.00	-	101.50	0.00	7.37	-	9.11	12281	0
СибТлк-4об	2000	12.50	5.034	-	-	-	05.07.07	35	0.10	100.50	100.72	100.55	-0.07	-	6.60	12.43	1005	50240
СибТлк-5об	3000	9.20	0.857	-	-	-	25.04.08	330	0.88	101.70	101.80	101.55	-0.15	-	7.52	9.06	5079	98643
СибТлк-6об	2000	7.85	1.505	18.09.08	479	1.25	16.09.10	1204	-	100.75	-	101.20	0.95	6.98	-	7.75	1	130102
СибТлк-7об	2000	8.65	0.190	-	-	-	20.05.09	720	1.85	102.30	-	102.45	0.05	-	7.43	8.44	1	0
Синергия-1	1000	10.70	1.055	24.10.07	153	0.40	22.04.09	692	-	99.70	99.80	99.70	0.09	11.76	-	10.73	321	0
Слвстекло2	1200	9.28	0.737	31.10.07	153	0.42	28.10.09	881	-	100.25	100.40	100.30	0.05	8.69	-	9.25	5015	15045
Слвтстекло	750	11.60	2.066	-	-	-	25.03.08	299	0.79	102.00	102.10	101.91	-0.14	-	9.30	11.38	2156	24492
СМАРТС 03	1000	14.10	2.241	02.10.07	127	0.34	29.09.09	852	-	99.60	99.75	99.38	-0.23	16.50	-	14.18	658	19920
СобинБ 01	2000	12.00	0.493	14.11.07	169	0.46	13.05.09	713	-	100.18	100.50	100.20	-0.30	11.84	-	11.97	4008	0
СодружФ-1	2500	10.45	1.002	-	-	-	22.10.09	875	2.16	100.10	100.50	99.90	-0.20	-	10.76	10.46	999	0
СОРУС КАП1	1200	10.20	0.587	08.11.07	163	0.44	05.11.09	889	-	99.60	99.83	99.68	-0.07	11.40	-	10.23	3488	0
Спартак ТД	500	13.00	4.523	-	-	-	23.01.08	237	0.62	100.00	-	100.70	0.70	-	12.13	12.91	1	0
Спурт 01об	500	9.25	0.355	-	-	-	15.11.07	168	0.45	-	-	100.10	-0.12	-	9.33	9.24	1705	0
СТИНфин-01	300	15.50	2.463	-	-	-	01.04.08	306	0.80	99.46	100.00	99.97	0.41	-	16.06	15.50	7045	0
СУ-155 3об	3000	10.30	2.794	20.02.08	265	0.70	15.02.12	1721	-	100.95	101.05	101.00	-0.05	9.00	-	10.19	10130	0
СуварКаз-1	900	12.50	1.986	01.04.08	313	0.81	31.03.09	670	-	100.05	100.12	100.12	-0.02	12.67	-	12.48	100	0
СудострБ-1	1500	10.50	4.229	05.07.07	40	0.10	02.07.09	763	-	100.35	100.50	100.50	0.10	5.16	-	10.44	20	0
ТАИФ-Фин01	4000	8.42	1.776	11.09.08	474	1.22	09.09.10	1197	-	99.60	99.90	99.80	0.01	8.75	-	8.43	20957	0
ТатИнКФ1об	500	11.00	3.405	-	-	-	06.02.08	251	0.66	-	-	100.00	0.00	-	11.25	11.00	290120	0
ТатфондБ 3	1500	10.00	0.247	20.11.07	175	0.47	19.05.09	719	-	100.61	100.99	100.90	0.02	8.29	-	9.91	433	0
Татэнерго1	1500	9.65	2.036	-	-	-	13.03.08	287	0.76	-	101.65	101.41	-0.11	-	7.89	9.51	6084	0

Итоги торгов корпоративными облигациями

Эмитент	Объем, млн. руб.	Купон, %	НКД, %	Оферта			Погашение			Цена, %				Доходность, %			Объем сделок, тыс. руб.	
				дата	дней	дюрация, лет	дата	дней	дюрация, лет	спрос	предл.	срвз.	изм.	к оферте	к погаш.	текущая	биржевой	РПС
ТГК-1 01	4000	7.75	1.529	16.03.10	1022	2.53	11.03.14	2476	-	100.10	100.15	100.15	0.10	7.83	-	7.73	2	120140
Терна-Ф 02	1500	12.60	0.690	09.11.07	171	0.44	04.11.11	1618	-	99.31	99.80	99.70	-0.12	13.71	-	12.63	3364	0
ТехИнвст-1	2000	10.00	0.000	29.05.08	369	0.97	26.05.11	1456	-	99.15	99.40	99.33	0.23	11.02	-	10.06	9957	0
ТКБ-1 *	800	10.50	0.115	-	-	-	01.06.09	732	1.83	100.15	100.25	100.15	-0.03	-	10.83	10.48	1001	0
ТМК-03 обл	5000	7.95	2.178	19.02.08	267	0.70	15.02.11	1356	-	100.40	100.68	100.40	-0.25	7.48	-	7.91	1004	37225
ТНИКОЛЬ-Ф1	1500	10.00	0.411	14.05.08	352	0.93	11.11.09	895	-	100.50	100.65	100.62	0.07	9.52	-	9.93	1609	0
Топкнига-2	1500	10.51	4.837	11.12.08	566	1.39	09.12.10	1288	-	101.26	101.95	101.95	0.69	9.32	-	10.30	1	0
ТрансаэроФ	2500	11.65	3.575	09.08.07	77	0.19	05.02.09	616	-	100.20	100.27	100.22	0.13	10.54	-	11.62	10917	0
ТрансФинМ1	3000	10.50	-	-	-	-	21.12.10	1300	2.43	-	102.00	102.00	1.93	-	7.29	10.29	0	0
УГМК-УЭМ01	3000	8.25	1.944	02.03.10	1013	2.48	28.02.12	1734	-	100.45	100.90	101.05	0.65	7.97	-	8.16	3	302583
УНИКУМ-Ф 1	1000	12.50	5.582	18.12.07	210	0.52	15.12.09	929	-	-	99.90	99.90	2.40	13.06	-	12.51	0	0
УралВагЗФ	2000	9.40	1.494	-	-	-	30.09.08	488	1.27	101.05	101.40	101.30	0.10	-	8.51	9.27	101	20158
УралСвзИн4	3000	9.99	0.766	-	-	-	01.11.07	154	0.42	101.05	101.20	101.18	0.06	-	7.20	9.87	13224	0
УРСАБанк 5	3000	10.05	1.019	-	-	-	18.10.11	1601	3.64	105.00	105.50	105.25	0.75	-	8.77	9.54	2	81867
УрСИ сер06	2000	8.20	0.157	20.11.08	543	1.42	17.11.11	1631	-	101.29	101.37	101.29	0.19	7.39	-	8.09	41528	50640
Усть-Луга1	600	9.90	0.380	-	-	-	11.02.10	987	2.40	102.00	102.34	102.36	0.00	-	9.21	9.67	6346	0
ФазтонаФ 1	1000	10.50	3.423	31.01.08	258	0.65	30.07.09	791	-	98.50	100.00	100.00	0.00	10.73	-	10.50	1706	0
ФСК ЕЭС-02	7000	8.25	3.526	-	-	-	22.06.10	1118	2.68	103.65	103.75	103.66	-0.03	-	7.02	7.95	2375	0
ФСК ЕЭС-03	7000	7.10	3.248	-	-	-	12.12.08	561	1.44	100.71	100.90	100.73	-0.06	-	6.70	7.04	159017	100850
ФСК ЕЭС-04	6000	7.30	0.980	-	-	-	06.10.11	1589	3.78	100.77	100.95	100.77	-0.05	-	7.21	7.24	1	40326
ХайлендГФ1	750	12.75	1.991	-	-	-	02.04.08	307	0.80	100.40	100.50	100.38	0.03	-	12.83	12.70	4055	0
ХКФ Банк-2	3000	9.25	0.405	12.05.09	712	1.82	11.05.10	1076	-	100.80	101.00	100.70	0.00	9.04	-	9.18	48	0
ХКФ Банк-3	3000	9.45	1.812	18.09.08	476	1.22	16.09.10	1204	-	100.90	101.50	100.90	0.00	9.00	-	9.36	1	6054
ХолидФин1	1500	11.15	1.711	02.10.08	497	1.27	01.04.10	1036	-	100.40	100.50	100.38	-0.12	11.11	-	11.10	11845	0
Центр-инв1	1500	10.00	0.548	10.11.07	170	0.45	11.11.09	895	-	99.90	100.50	100.50	0.00	9.00	-	9.95	502	0
ЦентрТел-4	7000	13.80	3.856	-	-	-	21.08.09	813	1.95	113.25	113.40	112.61	-0.81	-	7.67	12.25	124996	241552
ЦУН 02 обл	1500	11.44	3.980	23.07.08	424	1.07	20.01.10	965	-	101.40	101.50	101.30	0.05	10.11	-	11.29	157	0
ЧТПЗ 01об	3000	9.50	4.216	18.06.08	391	0.99	16.06.10	1112	-	102.10	102.60	102.20	-0.05	7.42	-	9.29	1022	0

Итоги торгов корпоративными облигациями

Эмитент	Объем, млн. руб.	Купон, %	НКД, %	Оферта			Погашение			Цена, %				Доходность, %			Объем сделок, тыс. руб.	
				дата	дней	дюрация, лет	дата	дней	дюрация, лет	спрос	предл.	срвз.	изм.	к оферте	к погаш.	текущая	биржевой	РПС
ЭйриЮнион01	1500	13.50	0.592	20.11.07	173	0.47	10.11.09	894	1.84	100.01	100.25	100.19	0.12	13.68	12.41	13.47	7568	0
Экспобанк1	1000	10.75	1.914	25.12.07	224	0.55	29.12.09	943	-	100.00	100.10	100.00	0.00	11.18	-	10.75	514	100000
Электрон01	500	11.75	1.513	-	-	-	13.04.08	318	0.84	99.75	99.95	100.00	0.04	-	12.05	11.75	100	53997
ЭнергмашФ1	700	11.50	0.063	27.05.08	369	0.96	22.11.11	1636	-	102.15	102.18	102.15	0.00	9.39	-	11.25	3422	0
ЭнргсбРес1	128	17.00	5.962	-	-	-	18.01.11	1328	1.74	100.10	100.90	100.77	0.77	-	15.78	16.87	6	0
ЭФКО-02 об	1500	10.50	3.596	25.01.08	244	0.63	22.01.10	967	-	100.70	100.85	100.65	0.07	9.63	-	10.43	4028	60390
ЮЛКФИН1	1000	14.00	1.381	23.04.08	342	0.80	28.04.10	1063	-	-	101.00	100.00	-	14.73	-	14.00	500	249299
Юниаструм2	1500	10.90	1.314	17.10.08	511	1.31	19.04.10	1054	-	100.05	100.35	100.30	0.00	10.92	-	10.86	2006	0
Юнимилк 01	2000	9.75	2.110	08.09.09	833	2.06	06.09.11	1559	-	101.50	102.99	102.00	-0.20	8.94	-	9.55	1224	204
ЮТК-03 об.	3500	10.90	1.553	09.10.07	138	0.36	10.10.09	863	-	101.05	101.20	101.21	0.13	7.50	-	10.77	1479	5055
ЮТК-04 об.	5000	10.00	1.923	-	-	-	09.12.09	923	1.37	103.60	103.70	103.57	0.07	-	7.62	9.65	63905	55719
ЮТэйр-Ф 02	1000	9.95	2.154	11.03.08	288	0.75	10.03.09	649	-	100.15	100.35	100.13	0.07	10.14	-	9.93	4334	0
Якутскэн02	1200	8.59	1.812	12.03.09	662	1.67	08.03.12	1743	-	100.70	100.85	100.70	-0.03	8.31	-	8.53	1	0
Итого :																	2616388	10654502

Итоги торгов муниципальными облигациями

Эмитент	Объем, млн. руб.	Купон, %	НКД, %	Погашение			Цена, %				Доходность, %		Объем сделок, тыс. руб.	
				дата	дней	дюрация, лет	спрос	предл.	срвз.	изм.	к погаш.	текущая	биржевой	РПС
БелГОб Зоб	2000	8.38	0.344	10.11.10	1259	3.02	101.90	102.00	101.85	0.25	7.99	8.22	2037	88394
ВолгогрОб3	500	8.10	0.178	19.05.10	1084	2.70	100.80	100.90	100.80	0.05	7.94	8.03	10445	0
ВолгогрОб4	1000	8.35	0.206	15.05.12	1811	3.35	100.75	100.84	100.78	-0.02	7.97	8.28	16377	25200
ВоронежОб2	500	13.00	5.912	18.06.09	749	1.79	108.00	108.30	108.07	0.07	7.84	12.02	7840	0
ВоронежОб3	500	10.25	4.212	27.06.11	1488	3.12	107.45	107.65	107.35	-0.30	8.10	9.54	4348	0
ВоронежОбл	600	13.00	2.778	15.12.07	198	0.52	102.74	102.87	102.81	-0.10	7.88	12.64	13365	0
ИркОбл31-3	3000	7.75	1.264	24.11.10	1273	1.66	99.50	100.00	99.50	-0.02	7.88	7.78	0	276243
ИркОбл31-4	1200	8.25	0.136	26.05.10	1091	1.83	100.20	100.50	100.50	0.25	7.75	8.20	0	16561
КазаньОбоб	2300	8.00	0.022	29.08.09	821	2.08	100.90	101.10	101.12	0.22	7.67	7.91	3034	0
КалужОбл	300	9.00	3.896	24.12.07	207	0.55	100.60	-	100.88	0.01	7.51	8.92	514	0
КОМИ 5в об	500	13.00	2.422	24.12.07	207	0.55	103.10	103.30	103.20	0.09	7.38	12.59	2012	0
КОМИ 6в об	1000	9.00	2.121	03.12.15	3108	5.94	100.15	102.50	103.45	2.26	6.81	8.70	80694	0
КостромОб4	800	11.00	2.381	11.03.08	285	0.74	102.60	102.70	102.61	0.01	7.74	10.72	13446	0
КраснЯрКр3	3000	7.00	1.093	01.10.08	489	0.81	99.50	99.70	99.52	-0.03	7.13	7.03	4976	0
КрасЯрскОб5	1000	8.50	1.001	18.10.08	506	1.33	100.80	101.20	100.80	-0.95	7.29	8.43	5493	0
Магадан-Об	450	11.00	2.200	15.09.08	473	1.20	103.80	104.00	103.94	0.14	8.00	10.58	4157	0
МГор38-об	5000	10.00	4.274	26.12.10	1305	3.01	112.50	112.70	112.50	0.00	6.15	8.88	20475	0
МГор39-об	10000	10.00	3.562	21.07.14	2608	5.38	110.40	110.55	110.40	-0.01	6.41	9.05	372	110400
МГор44-об	20000	10.00	4.329	24.06.15	2946	5.87	110.20	110.32	110.25	-0.05	6.47	9.07	1102	55175
Мос.обл.4в	9600	11.00	1.115	21.04.09	691	1.73	107.15	108.80	108.54	0.54	6.33	10.13	65012	108603
Мос.обл.5в	12000	10.00	1.192	30.03.10	1034	1.83	106.40	106.67	106.53	-0.12	6.49	9.38	30578	79882
Мос.обл.6в	12000	9.00	0.912	19.04.11	1419	3.36	107.75	108.10	107.98	0.16	6.74	8.33	18142	151026
Мос.обл.7в	16000	8.00	0.789	16.04.14	2512	5.43	105.75	105.85	105.76	0.00	7.05	7.56	111902	62911
НижгорОбл2	2500	9.99	0.613	02.11.08	521	0.90	102.60	102.68	102.60	-0.06	7.08	9.73	4627	8213
НижгорОбл3	2000	8.70	0.834	20.10.11	1603	3.07	103.25	103.40	103.32	-0.10	7.27	8.42	1034	153984
Новсиб Зоб	1000	13.00	4.986	14.07.09	775	1.86	109.60	109.99	109.60	0.00	7.22	11.86	7672	0
НовсибО-05	2500	8.50	1.677	15.12.09	929	1.55	101.50	102.88	101.64	0.04	7.22	8.36	15553	15240
НовсибОбл2	2000	13.30	0.000	29.11.07	182	0.49	101.93	103.30	103.15	-0.17	7.00	12.89	5157	103210
Пензаобл1	800	9.50	1.249	13.10.09	866	1.71	103.20	103.50	103.20	0.00	7.80	9.20	516	0
СамарОбл 3	4500	7.60	0.292	11.08.11	1533	3.63	102.35	102.47	102.36	-0.09	7.13	7.42	12590	26946
Саха(Якут)	2500	7.95	0.915	11.04.13	2142	4.02	103.15	103.28	103.15	-0.10	7.36	7.70	10	0
ТамбОбл-1	400	8.00	1.381	27.09.08	485	1.26	-	-	100.23	-0.98	8.04	7.98	2003	0
Томск.об-2	600	10.00	1.315	13.10.07	135	0.37	100.83	101.00	100.84	-0.20	7.75	9.91	3529	0
Томск.об-3	900	8.00	0.482	09.11.09	893	1.83	98.80	100.20	99.25	0.00	7.56	8.06	78407	5161
Хабаровск6	1000	8.00	0.153	24.11.09	908	1.50	100.76	100.85	100.76	0.01	7.14	7.94	1441	0
Чувашия-04	750	12.33	2.162	27.03.09	666	1.67	108.08	108.30	108.30	0.10	7.51	11.38	30487	0
Чувашия-06	1000	8.24	0.835	17.04.12	1783	4.07	100.74	100.99	100.79	0.07	7.68	8.17	20157	0
Якут-Об об	2000	10.00	0.384	13.05.10	1078	2.12	106.45	106.75	106.60	-0.11	7.11	9.38	1066	0
Якут-07 об	2500	7.80	0.748	17.04.14	2513	4.61	101.90	102.25	102.00	-0.21	7.57	7.64	52827	220357
ЯНАО-1 об	1800	10.00	3.151	03.08.08	430	1.11	100.00	104.34	103.19	-0.03	7.24	9.69	81520	2066
ЯрОбл-06	2000	7.75	0.786	19.04.11	1419	2.50	100.30	100.60	100.40	0.00	7.28	7.71	451	100400
ЯрОбл-07	3500	10.12	1.608	30.03.10	1034	2.35	100.91	101.23	101.00	-0.12	7.59	10.02	1	121223
Итого :													735387	1731199

Итоги торгов государственными облигациями

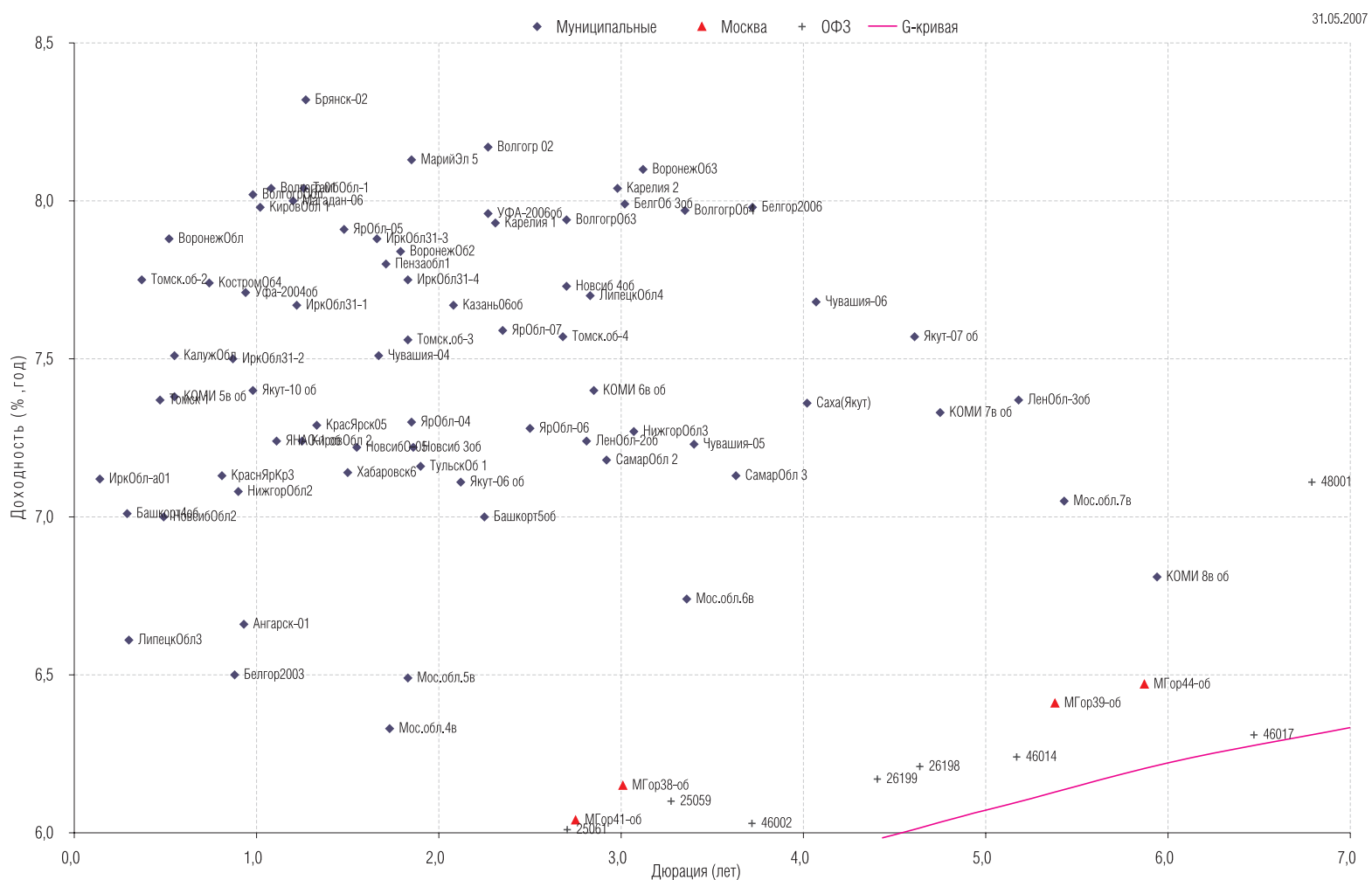
Выпуск	НКД, %	Погашение		Цена, %					Доходность, %	Объем сделок, тыс. руб.
		дата	дюрация, лет	мин.	мак.	закр.	срвз.	изм. срвз.		
27025	12.820	13.06.2007	0.03	100.10	100.14	100.14	100.12	0.05	2.64	83099
46001	16.030	10.09.2008	0.74	103.45	103.56	103.50	103.46	-0.09	5.54	37447
25058	5.010	30.04.2008	0.89	100.50	100.80	100.80	100.76	-0.10	5.55	71602
25060	4.610	29.04.2009	1.81	99.91	100.24	100.24	100.14	-0.00	5.84	35060
25057	7.300	20.01.2010	2.41	103.75	103.85	103.85	103.79	-0.03	5.97	176136
25061	4.610	05.05.2010	2.70	99.78	99.81	99.81	99.78	-0.03	6.01	54880
25059	6.020	19.01.2011	3.27	100.30	100.55	100.55	100.42	-0.08	6.10	2
46002	26.140	08.08.2012	3.71	109.85	109.95	109.95	109.94	0.00	6.03	29509
26199	7.190	11.07.2012	4.40	100.30	100.30	100.30	100.30	0.00	6.17	200600
26198	34.190	02.11.2012	4.63	98.19	99.05	99.00	99.00	-0.05	6.21	326936
46014	19.230	29.08.2018	5.16	109.45	109.45	109.45	109.45	-0.06	6.24	38909
46017	3.490	03.08.2016	6.47	106.92	106.96	106.96	106.94	0.02	6.31	27461
48001	41.830	31.10.2018	6.78	104.24	104.24	104.24	104.24	-0.16	7.11	19711
46021	21.700	08.08.2018	7.54	100.70	100.80	100.80	100.80	0.03	6.35	50401
46018	19.230	24.11.2021	8.45	112.10	112.15	112.15	112.12	0.02	6.41	314284
46019	0.000	20.03.2019	8.99	59.75	60.00	59.75	59.90	0.05	6.90	2
46005	0.000	09.01.2019	10.90	48.45	48.75	48.75	48.66	0.16	6.82	27696
46020	20.040	06.02.2036	12.74	103.55	103.65	103.65	103.64	0.07	6.72	382969

Вексельный рынок

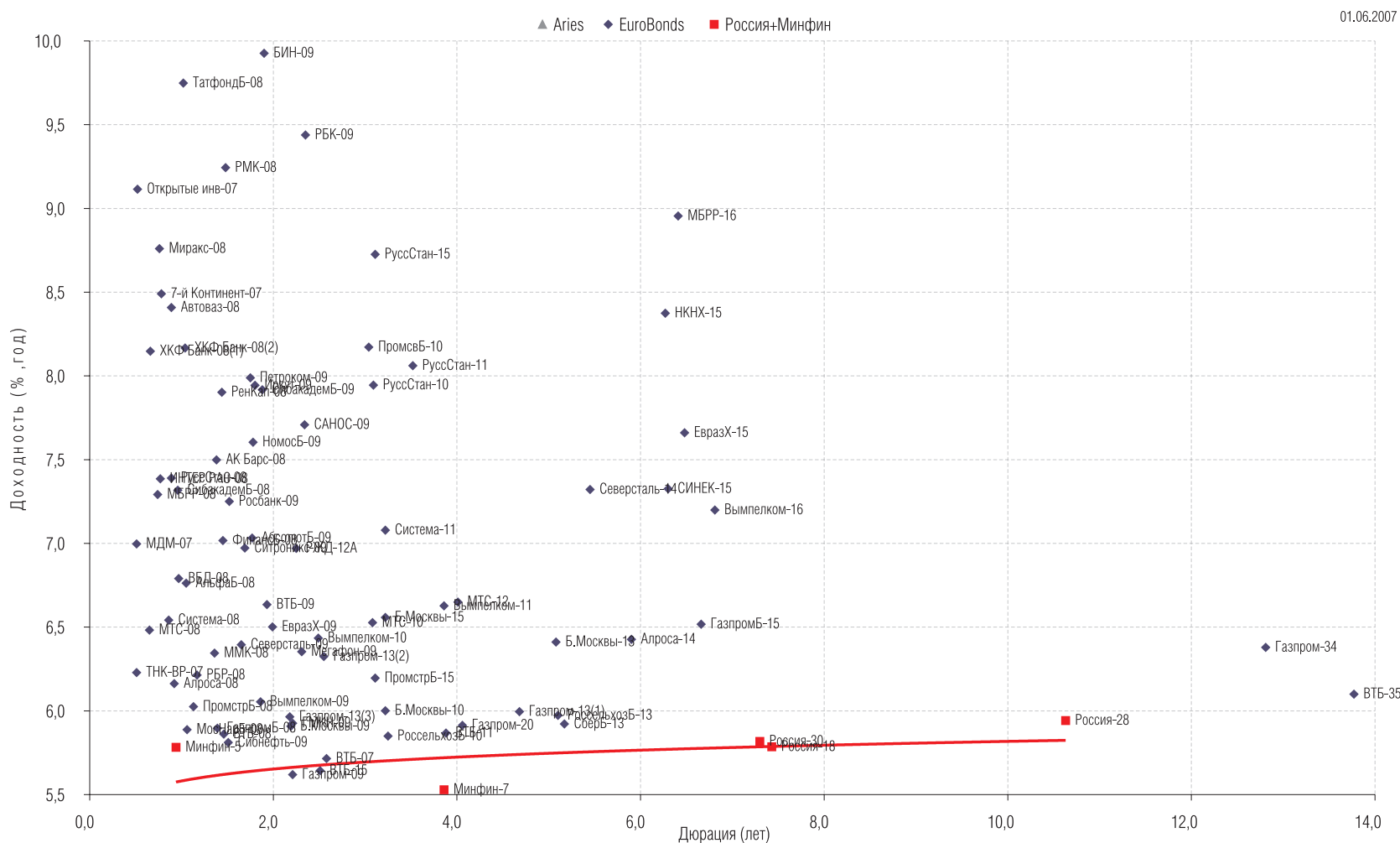
СТРУКТУРА ВЕКСЕЛЬНЫХ ИНДЕКСОВ И ДОХОДНОСТИ ВЕКСЕЛЕЙ

Эмитент	Векселя с погашением через:							
	1 месяц		3 месяца		6 месяцев		12 месяцев	
	Доля, %	Дох-ть, %	Доля, %	Дох-ть, %	Доля, %	Дох-ть, %	Доля, %	Дох-ть, %
Абсолют Банк	10,0	7,34	-	-	-	-	10,0	7,99
Авангард	-	-	-	-	5,0	8,73	-	-
Агропромкредит	-	-	-	-	-	-	-	-
АК Барс	-	-	-	-	5,0	7,72	-	-
Альфа-Банк	-	-	10,0	7,21	5,0	7,31	-	-
Банк БИН	5,0	10,15	10,0	10,18	2,5	10,44	-	-
БПФ	5,0	10,34	-	-	-	-	10,0	12,42
ВБРР	5,0	7,14	-	-	5,0	7,62	10,0	8,01
ВТБ	10,0	6,22	-	-	5,0	6,66	15,0	7,02
Газпромбанк	10,0	6,38	10,0	6,60	5,0	6,83	10,0	6,98
Глобэкс	-	-	5,0	9,82	5,0	10,57	-	-
Еврофинанс	-	-	5,0	7,04	-	-	-	-
Зенит	10,0	6,73	-	-	5,0	7,55	-	-
Импэксбанк	-	-	5,0	6,51	-	-	-	-
МБРР	5,0	7,09	-	-	-	-	-	-
МБСПб	5,0	8,95	-	-	-	-	-	-
МДМ-Банк	-	-	5,0	6,94	-	-	-	-
МежПромБанк	-	-	5,0	7,63	-	-	-	-
Моск.Кред.Банк	5,0	9,06	-	-	5,0	9,38	-	-
Банк Москвы	-	-	-	-	-	-	-	-
Петрокоммерц	5,0	6,84	-	-	5,0	7,46	-	-
НОМОС-Банк	-	-	5,0	7,41	5,0	7,74	-	-
Пробизнесбанк	-	-	5,0	7,93	-	-	15,0	8,98
Промсвязьбанк	5,0	7,32	-	-	-	-	10,0	8,05
Росбанк	-	-	5,0	6,58	5,0	6,87	10,0	7,23
Россельхозбанк	-	-	5,0	6,95	5,0	7,16	-	-
Русь-Банк	-	-	5,0	9,11	-	-	-	-
Сбербанк РФ	-	-	-	-	5,0	6,70	10,0	7,09
Связь-Банк	-	-	-	-	5,0	8,49	-	-
Северная Казна	5,0	9,44	-	-	5,0	9,16	-	-
СКБ	-	-	5,0	10,35	-	-	-	-
Судостроительный	5,0	8,75	-	-	5,0	9,13	-	-
Татфондбанк	10,0	8,37	10,0	9,30	5,0	9,61	-	-
Транскредитбанк	-	-	5,0	7,05	-	-	-	-
УралВТБ	-	-	-	-	-	-	-	-
УралСиб	-	-	-	-	5,0	6,73	-	-
ЭкспоБанк	-	-	-	-	2,5	10,38	-	-
ИНДЕКС:	100,0	7,76	100,0	8,00	100,0	8,09	100,0	8,18

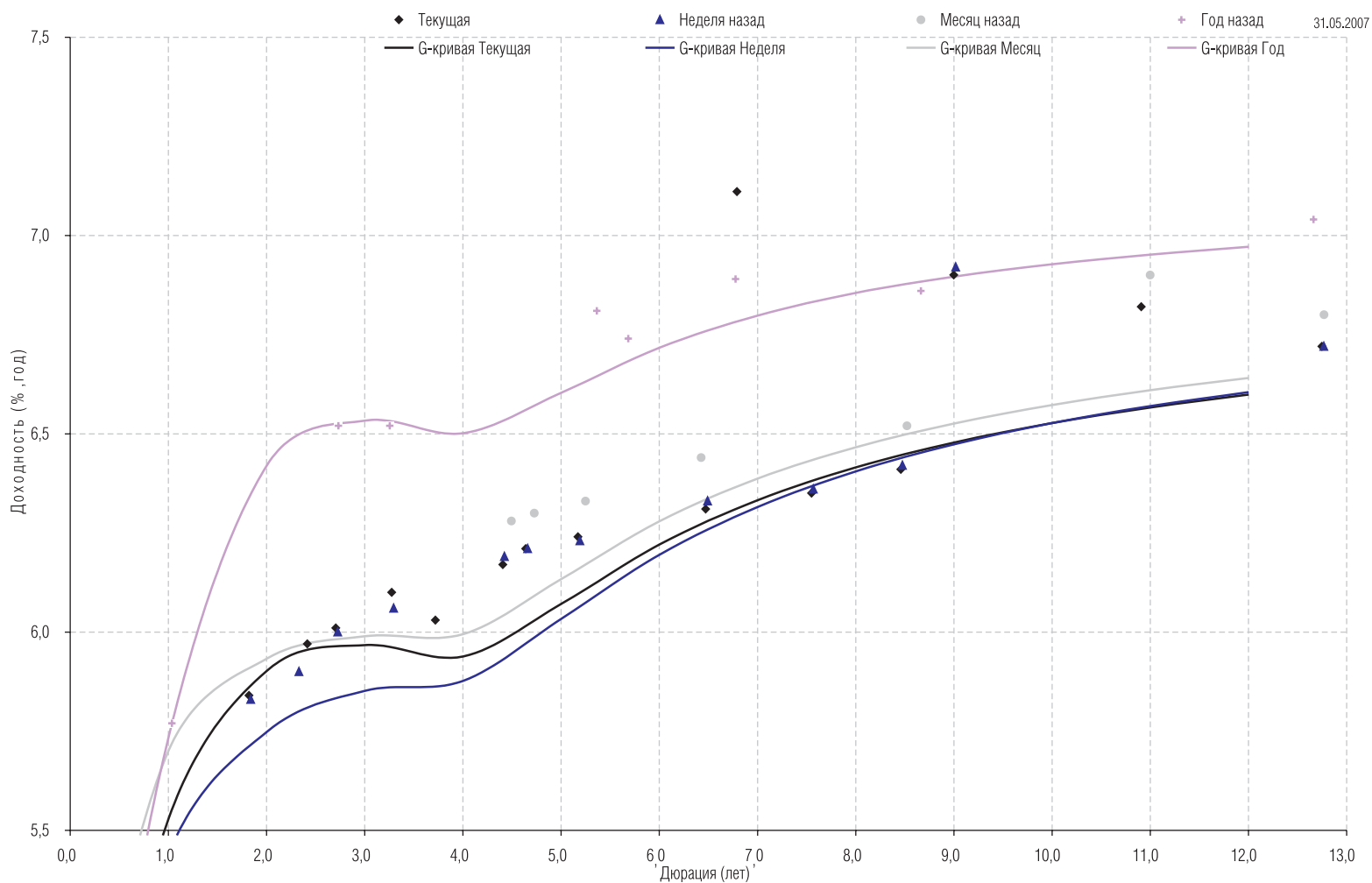
Кривые доходности



Кривые доходности



Кривые доходности



ОПЕРАЦИИ С АКЦИЯМИ

Руководитель департамента:

Павел Ващенко (доб. 335; e-mail: pvaschenko@regnm.ru)

Клиентское обслуживание:

Владимиров Владимир (доб. 570; e-mail: vladimirov@regnm.ru)

Антон Коновалов (доб. 507; e-mail: konovalov@region.ru)

Маргарита Петрова (доб. 333; e-mail: rita_petrova@regnm.ru)

Синика Елена (доб. 549; e-mail: sinika@region.ru)

Трейдеры:

Марина Муминова (доб. 157; e-mail: muminova@regnm.ru),

(095) 264 4372 (прямой)

Летфуллин Рифат (доб. 504; e-mail: letfullin@regnm.ru)

Орловский Максим (доб. 534; e-mail: orlovskiy@renm.ru)

Янковский Александр (доб. 585; e-mail: java@regnm.ru)

ОПЕРАЦИИ С ВЕКСЕЛЯМИ

Павел Голышев (доб. 303; email: golyshev@regnm.ru)

Виктория Скрыпник (доб. 301; email: vvs@regnm.ru)

Елена Шехурдина (доб. 463; email: lenash@regnm.ru)

Крищенко Богдан (доб. 580; email: valentine@regnm.ru)

ОПЕРАЦИИ С ОБЛИГАЦИЯМИ

Сергей Гуминский (доб. 433; email: guminskiy@regnm.ru)

Петр Костиков (доб. 471; email: kostikov@regnm.ru)

Игорь Каграманян (доб. 575; email: kia@regnm.ru)

Нестерова Анна (доб. 549; email: nesterova@regnm.ru)

ОРГАНИЗАЦИЯ ПРОГРАММ ДОЛГОВОГО ФИНАНСИРОВАНИЯ

Олег Дулебенец (доб. 584; e-mail: dulebenets@regnm.ru)

Константин Ковалев (доб. 547; e-mail: kovalev@regnm.ru)

АНАЛИТИЧЕСКОЕ УПРАВЛЕНИЕ

Начальник управления:

Константин Комиссаров (доб. 428; e-mail: komissarov@regnm.ru)

Долговой рынок:

Александр Ермак (доб. 405; e-mail: aermak@regnm.ru)

Фондовый рынок:

Константин Гуляев (доб. 140; e-mail: gulyaev@region.ru)

ДОВЕРИТЕЛЬНОЕ УПРАВЛЕНИЕ

Сергей Малышев (доб. 120; email: smalyshev@regnm.ru)

Данила Шевырин (доб. 178; email: she_dv@regnm.ru)

Группа компаний «РЕГИОН» объединяет динамично развивающиеся компании, оказывающие в совокупности целый спектр услуг на рынке ценных бумаг, в числе которых услуги в сфере брокерской (ООО «БК РЕГИОН»), депозитарной деятельности (ЗАО «ДК РЕГИОН»), доверительного управления ценными бумагами, управления инвестиционными фондами, паевыми инвестиционными фондами и негосударственными пенсионными фондами (ЗАО «РЕГИОН ЭСМ»), а также услуги финансового консультанта на рынке ценных бумаг (ЗАО «РЕГИОН ФК»). Компании группы обладают всеми необходимыми лицензиями для осуществления соответствующих видов деятельности. Профессионализм сотрудников компаний группы подтвержден рейтингами НАУФОР (АА — высокая степень надежности), журнала «Деньги», а также многочисленными опросами участников рынка ценных бумаг, проводимых информационными агентствами АК&М и РосБизнесКонсалтинг, по результатам которых Компания устойчиво занимает ведущие места. Основные причины наших успехов кроются в четком понимании тенденций рынка и чутком отношении к интересам наших клиентов. Если Вам потребуется какая-либо помощь, либо Вы захотите более подробно узнать о спектре оказываемых нами услуг, пожалуйста, свяжитесь с нами.

Многоканальный телефон: (495) 777 29 64

Факс: (495) 777 29 64 доб. 234

www.region.ru

Страницы компании в информационной системе REUTERS: <REGION>

Данный обзор носит исключительно информационный характер и не может рассматриваться как предложение к заключению сделок с компаниями группы «РЕГИОН». Мы не претендуем на полноту и точность изложенной информации. Наши клиенты могут иметь позицию или какой-либо иной интерес в любой сделке прямо или косвенно упомянутой в тексте настоящего обзора. «РЕГИОН» не несет ответственности за любой прямой или косвенный ущерб, наступивший в результате использования информации, изложенной в настоящем обзоре. Любые операции с ценными бумагами, упоминаемыми в настоящем обзоре, могут быть связаны со значительным риском.